



УКАЗ

ГЛАВЫ РЕСПУБЛИКИ ДАГЕСТАН

Об установлении охранной зоны природного парка регионального значения «Хунзахский»

В соответствии с пунктами 10, 11 статьи 2 Федерального закона от 14 марта 1995 г. № 33-ФЗ «Об особо охраняемых природных территориях», постановлением Правительства Российской Федерации от 19 февраля 2015 г. № 138 «Об утверждении Правил создания охранных зон отдельных категорий особо охраняемых природных территорий, установления их границ, определения режима охраны и использования земельных участков и водных объектов в границах таких зон», частями 10, 11 статьи 1 Закона Республики Дагестан от 27 февраля 1992 г. «Об особо охраняемых природных территориях» **п о с т а н о в л я ю:**

1. Установить охранную зону природного парка регионального значения «Хунзахский» на прилегающих к нему земельных участках и водных объектах и ее границы согласно приложению № 1 к настоящему Указу.

2. Утвердить Положение об охранной зоне природного парка регионального значения «Хунзахский» согласно приложению № 2 к настоящему Указу.

3. Настоящий Указ вступает в силу со дня его официального опубликования.



Глава
Республики Дагестан

С. Меликов

г. Махачкала
24 марта 2025 года
№ 42

ПРИЛОЖЕНИЕ № 1
к Указу Главы
Республики Дагестан

от 24 марта 2025 г. № 42

**ГРАФИЧЕСКОЕ ОПИСАНИЕ
местоположения границ охранной зоны
природного парка регионального значения
«Хунзахский»**

(наименование объекта, местоположение границ которого описано (далее – объект))

Раздел 1. Сведения об объекте

№ п/п	Характеристики объекта	Описание характеристик
1	2	3
1.	Местоположение объекта	Республика Дагестан, Хунзахский район
2.	Площадь объекта +/- величина погрешности определения площади (P +/- Дельта P)	28637076 м ² ± 1077 м ²
3.	Иные характеристики объекта	—

Раздел 2. Сведения о местоположении границ объекта

1. Система координат МСК-05, зона 1

2. Сведения о характерных точках границ объекта

Обозначение характерных точек границ	Координаты, м		Метод определения координат характерной точки	Средняя квадратическая погрешность положения характерной точки (Mt), м	Описание обозначения точки на местности (при наличии)
	X	Y			
1	2	3	4	5	6
н1	173163.29	264667.30	картометрический метод	2.50	закрепление отсутствует
н2	173459.12	264998.07	картометрический метод	2.50	закрепление отсутствует
н3	173572.87	264992.98	картометрический метод	2.50	закрепление отсутствует
н4	173661.29	265045.76	картометрический метод	2.50	закрепление отсутствует
н5	173714.10	265150.24	картометрический метод	2.50	закрепление отсутствует
н6	173734.06	265148.99	картометрический метод	2.50	закрепление отсутствует
н7	173877.70	265069.19	картометрический метод	2.50	закрепление отсутствует
н8	173783.25	264974.38	картометрический метод	2.50	закрепление отсутствует
н9	173761.64	264866.63	картометрический метод	2.50	закрепление отсутствует
н10	173697.81	264819.09	картометрический метод	2.50	закрепление отсутствует
н11	173644.81	264631.10	картометрический метод	2.50	закрепление отсутствует

1	2	3	4	5	6
н12	173909.27	264626.70	картометрический метод	2.50	закрепление отсутствует
н13	174103.59	264549.88	картометрический метод	2.50	закрепление отсутствует
н14	174532.51	264449.87	картометрический метод	2.50	закрепление отсутствует
н15	174639.21	264383.19	картометрический метод	2.50	закрепление отсутствует
н16	174960.60	264137.05	картометрический метод	2.50	закрепление отсутствует
н17	175172.96	264060.61	картометрический метод	2.50	закрепление отсутствует
н18	175261.07	264003.73	картометрический метод	2.50	закрепление отсутствует
н19	175327.81	264008.28	картометрический метод	2.50	закрепление отсутствует
н20	175487.42	263946.93	картометрический метод	2.50	закрепление отсутствует
н21	175670.71	264094.15	картометрический метод	2.50	закрепление отсутствует
н22	175829.74	264092.87	картометрический метод	2.50	закрепление отсутствует
н23	176023.81	264082.73	картометрический метод	2.50	закрепление отсутствует
н24	176127.81	264126.16	картометрический метод	2.50	закрепление отсутствует
н25	176390.87	264014.48	картометрический метод	2.50	закрепление отсутствует
н26	176592.18	264066.13	картометрический метод	2.50	закрепление отсутствует
н27	177001.92	264070.36	картометрический метод	2.50	закрепление отсутствует
н28	177168.59	264005.46	картометрический метод	2.50	закрепление отсутствует
н29	177233.38	264001.56	картометрический метод	2.50	закрепление отсутствует
н30	177358.19	263941.32	картометрический метод	2.50	закрепление отсутствует
н31	177653.75	263933.92	картометрический метод	2.50	закрепление отсутствует
н32	177745.02	264059.62	картометрический метод	2.50	закрепление отсутствует
н33	177916.54	264055.14	картометрический метод	2.50	закрепление отсутствует
н34	177966.60	264070.34	картометрический метод	2.50	закрепление отсутствует
н35	178137.28	264068.60	картометрический метод	2.50	закрепление отсутствует
н36	178318.03	264178.43	картометрический метод	2.50	закрепление отсутствует
н37	178385.92	264257.17	картометрический метод	2.50	закрепление отсутствует
н38	178548.55	264272.44	картометрический метод	2.50	закрепление отсутствует
н39	178649.86	264434.02	картометрический метод	2.50	закрепление отсутствует
н40	178752.43	264503.18	картометрический метод	2.50	закрепление отсутствует

1	2	3	4	5	6
н41	178901.23	264659.21	картометрический метод	2.50	закрепление отсутствует
н42	178991.81	264684.09	картометрический метод	2.50	закрепление отсутствует
н43	178986.55	264914.86	картометрический метод	2.50	закрепление отсутствует
н44	178919.76	264962.59	картометрический метод	2.50	закрепление отсутствует
н45	178856.29	265002.73	картометрический метод	2.50	закрепление отсутствует
н46	178828.74	265032.56	картометрический метод	2.50	закрепление отсутствует
н47	178827.00	265045.49	картометрический метод	2.50	закрепление отсутствует
н48	178805.66	265120.16	картометрический метод	2.50	закрепление отсутствует
н49	178718.81	265248.80	картометрический метод	2.50	закрепление отсутствует
н50	178648.97	265268.20	картометрический метод	2.50	закрепление отсутствует
н51	178517.35	265396.47	картометрический метод	2.50	закрепление отсутствует
н52	178433.34	265430.52	картометрический метод	2.50	закрепление отсутствует
н53	178429.17	265492.00	картометрический метод	2.50	закрепление отсутствует
н54	178377.99	265512.08	картометрический метод	2.50	закрепление отсутствует
н55	178377.30	265767.80	картометрический метод	2.50	закрепление отсутствует
н56	178298.39	265836.48	картометрический метод	2.50	закрепление отсутствует
н57	178286.73	265851.28	картометрический метод	2.50	закрепление отсутствует
н58	178289.02	265929.76	картометрический метод	2.50	закрепление отсутствует
н59	178308.05	265975.96	картометрический метод	2.50	закрепление отсутствует
н60	178305.00	266101.57	картометрический метод	2.50	закрепление отсутствует
н61	178264.96	266148.26	картометрический метод	2.50	закрепление отсутствует
н62	178299.69	266208.64	картометрический метод	2.50	закрепление отсутствует
н63	178297.99	266286.02	картометрический метод	2.50	закрепление отсутствует
н64	178195.26	266318.99	картометрический метод	2.50	закрепление отсутствует
н65	178160.63	266336.91	картометрический метод	2.50	закрепление отсутствует
н66	178194.65	266393.81	картометрический метод	2.50	закрепление отсутствует
н67	178201.03	266663.42	картометрический метод	2.50	закрепление отсутствует
н68	178152.64	266717.13	картометрический метод	2.50	закрепление отсутствует
н69	178129.08	266741.05	картометрический метод	2.50	закрепление отсутствует

1	2	3	4	5	6
н70	178146.67	266802.56	картометрический метод	2.50	закрепление отсутствует
н71	178088.20	266844.26	картометрический метод	2.50	закрепление отсутствует
н72	178074.53	266905.16	картометрический метод	0.10	закрепление отсутствует
н73	178006.87	266995.92	картометрический метод	0.10	закрепление отсутствует
н74	177985.46	267033.59	картометрический метод	0.10	закрепление отсутствует
н75	177930.03	267095.68	картометрический метод	0.10	закрепление отсутствует
н76	177934.20	267171.41	картометрический метод	0.10	закрепление отсутствует
н77	178016.55	267351.72	картометрический метод	0.10	закрепление отсутствует
н78	178077.28	267455.84	картометрический метод	0.10	закрепление отсутствует
н79	178170.36	267566.53	картометрический метод	0.10	закрепление отсутствует
н80	178325.76	267673.73	картометрический метод	0.10	закрепление отсутствует
н81	178413.34	267749.69	картометрический метод	0.10	закрепление отсутствует
н82	178464.30	267839.13	картометрический метод	0.10	закрепление отсутствует
н83	178463.95	267997.65	картометрический метод	0.10	закрепление отсутствует
н84	178412.67	268062.86	картометрический метод	0.10	закрепление отсутствует
н85	178201.34	268064.48	картометрический метод	0.10	закрепление отсутствует
н86	178129.68	268037.80	картометрический метод	0.10	закрепление отсутствует
н87	177588.74	268040.83	картометрический метод	0.10	закрепление отсутствует
н88	177478.03	268170.89	картометрический метод	0.10	закрепление отсутствует
н89	177372.49	268261.32	картометрический метод	0.10	закрепление отсутствует
н90	177339.64	268330.55	картометрический метод	0.10	закрепление отсутствует
н91	177269.58	268328.87	картометрический метод	0.10	закрепление отсутствует
н92	177226.67	268369.77	картометрический метод	2.50	закрепление отсутствует
н93	177202.45	268427.44	картометрический метод	2.50	закрепление отсутствует
н94	177205.45	268545.23	картометрический метод	2.50	закрепление отсутствует
н95	177156.05	268628.13	картометрический метод	2.50	закрепление отсутствует
н96	177073.84	268696.03	картометрический метод	2.50	закрепление отсутствует
н97	177047.10	268760.95	картометрический метод	2.50	закрепление отсутствует
н98	177013.66	268809.91	картометрический метод	2.50	закрепление отсутствует

1	2	3	4	5	6
н99	177000.13	268923.43	картометрический метод	2.50	закрепление отсутствует
н100	176983.88	268954.16	картометрический метод	2.50	закрепление отсутствует
н101	177005.59	269003.30	картометрический метод	2.50	закрепление отсутствует
н102	177090.53	269018.63	картометрический метод	2.50	закрепление отсутствует
н103	177155.05	269126.70	картометрический метод	2.50	закрепление отсутствует
н104	177151.13	269291.33	картометрический метод	2.50	закрепление отсутствует
н105	177112.41	269324.30	картометрический метод	2.50	закрепление отсутствует
н106	177076.12	269370.31	картометрический метод	2.50	закрепление отсутствует
н107	176992.91	269376.95	картометрический метод	2.50	закрепление отсутствует
н108	176952.00	269420.79	картометрический метод	2.50	закрепление отсутствует
н109	176879.17	269446.16	картометрический метод	2.50	закрепление отсутствует
н110	176871.77	269495.83	картометрический метод	2.50	закрепление отсутствует
н111	176803.80	269583.13	картометрический метод	2.50	закрепление отсутствует
н112	176759.64	269739.27	картометрический метод	2.50	закрепление отсутствует
н113	176763.71	269859.21	картометрический метод	2.50	закрепление отсутствует
н114	176773.52	269900.08	картометрический метод	2.50	закрепление отсутствует
н115	176750.24	269972.14	картометрический метод	2.50	закрепление отсутствует
н116	176733.72	270008.40	картометрический метод	2.50	закрепление отсутствует
н117	176715.77	270046.31	картометрический метод	2.50	закрепление отсутствует
н118	176697.64	270062.94	картометрический метод	2.50	закрепление отсутствует
н119	176667.78	270090.38	картометрический метод	2.50	закрепление отсутствует
н120	176615.06	270125.05	картометрический метод	2.50	закрепление отсутствует
н121	176595.54	270139.67	картометрический метод	0.10	закрепление отсутствует
н122	176589.84	270151.25	картометрический метод	2.50	закрепление отсутствует
н123	176615.67	270249.96	картометрический метод	2.50	закрепление отсутствует
н124	176442.17	270311.88	картометрический метод	2.50	закрепление отсутствует
н125	176414.97	270330.00	картометрический метод	2.50	закрепление отсутствует
н126	176344.41	270362.60	картометрический метод	2.50	закрепление отсутствует
н127	176295.59	270349.41	картометрический метод	2.50	закрепление отсутствует

1	2	3	4	5	6
н128	176288.93	270348.94	картометрический метод	2.50	закрепление отсутствует
н129	176263.38	270364.24	картометрический метод	2.50	закрепление отсутствует
н130	176129.99	270375.87	картометрический метод	2.50	закрепление отсутствует
н131	176091.52	270361.72	картометрический метод	2.50	закрепление отсутствует
н132	176012.09	270363.61	картометрический метод	0.10	закрепление отсутствует
н133	175940.73	270343.86	картометрический метод	0.10	закрепление отсутствует
н134	175925.57	270273.35	картометрический метод	0.10	закрепление отсутствует
н135	175943.52	270221.79	картометрический метод	0.10	закрепление отсутствует
н136	175943.99	270214.54	картометрический метод	2.50	закрепление отсутствует
н137	175925.30	270182.20	картометрический метод	2.50	закрепление отсутствует
н138	175912.61	270087.89	картометрический метод	2.50	закрепление отсутствует
н139	175988.42	270064.04	картометрический метод	2.50	закрепление отсутствует
н140	176015.28	270053.96	картометрический метод	2.50	закрепление отсутствует
н141	176025.27	270051.19	картометрический метод	2.50	закрепление отсутствует
н142	176026.75	270045.35	картометрический метод	2.50	закрепление отсутствует
н143	176028.12	270014.04	картометрический метод	2.50	закрепление отсутствует
н144	176028.12	269986.63	картометрический метод	2.50	закрепление отсутствует
н145	176044.39	269942.78	картометрический метод	2.50	закрепление отсутствует
н146	176008.34	269891.57	картометрический метод	2.50	закрепление отсутствует
н147	175988.44	269846.83	картометрический метод	2.50	закрепление отсутствует
н148	175990.43	269807.18	картометрический метод	2.50	закрепление отсутствует
н149	175969.48	269825.13	картометрический метод	2.50	закрепление отсутствует
н150	175873.42	269876.57	картометрический метод	2.50	закрепление отсутствует
н151	175862.43	269750.07	картометрический метод	2.50	закрепление отсутствует
н152	175852.87	269705.88	картометрический метод	2.50	закрепление отсутствует
н153	175833.71	269622.22	картометрический метод	2.50	закрепление отсутствует
н154	175827.12	269569.60	картометрический метод	2.50	закрепление отсутствует
н155	175817.35	269537.45	картометрический метод	2.50	закрепление отсутствует
н156	175809.19	269519.00	картометрический метод	2.50	закрепление отсутствует

1	2	3	4	5	6
н157	175796.23	269506.84	картометрический метод	2.50	закрепление отсутствует
н158	175795.56	269507.41	картометрический метод	2.50	закрепление отсутствует
н159	175760.42	269525.74	картометрический метод	2.50	закрепление отсутствует
н160	175740.95	269549.12	картометрический метод	2.50	закрепление отсутствует
н161	175699.58	269596.41	картометрический метод	2.50	закрепление отсутствует
н162	175669.29	269614.25	картометрический метод	2.50	закрепление отсутствует
н163	175644.05	269639.58	картометрический метод	2.50	закрепление отсутствует
н164	175582.79	269656.20	картометрический метод	2.50	закрепление отсутствует
н165	175525.61	269645.66	картометрический метод	2.50	закрепление отсутствует
н166	175512.07	269643.13	картометрический метод	2.50	закрепление отсутствует
н167	175489.46	269651.62	картометрический метод	2.50	закрепление отсутствует
н168	175441.90	269651.61	картометрический метод	2.50	закрепление отсутствует
н169	175418.19	269660.50	картометрический метод	2.50	закрепление отсутствует
н170	175366.60	269668.00	картометрический метод	2.50	закрепление отсутствует
н171	175298.51	269646.11	картометрический метод	2.50	закрепление отсутствует
н172	175260.26	269625.47	картометрический метод	2.50	закрепление отсутствует
н173	175242.64	269596.17	картометрический метод	2.50	закрепление отсутствует
н174	175217.19	269576.18	картометрический метод	2.50	закрепление отсутствует
н175	175213.88	269569.51	картометрический метод	2.50	закрепление отсутствует
н176	175187.75	269554.61	картометрический метод	2.50	закрепление отсутствует
н177	175173.13	269516.21	картометрический метод	2.50	закрепление отсутствует
н178	175075.51	269495.89	картометрический метод	2.50	закрепление отсутствует
н179	175070.18	269466.95	картометрический метод	2.50	закрепление отсутствует
н180	175029.93	269453.03	картометрический метод	2.50	закрепление отсутствует
н181	174994.59	269429.48	картометрический метод	2.50	закрепление отсутствует
н182	174988.07	269408.62	картометрический метод	2.50	закрепление отсутствует
н183	174839.59	269363.04	картометрический метод	2.50	закрепление отсутствует
н184	174817.27	269321.39	картометрический метод	2.50	закрепление отсутствует
н185	174811.77	269309.41	картометрический метод	2.50	закрепление отсутствует

1	2	3	4	5	6
н186	174792.47	269290.05	картометрический метод	2.50	закрепление отсутствует
н187	174763.09	269259.90	картометрический метод	2.50	закрепление отсутствует
н188	174748.65	269243.03	картометрический метод	2.50	закрепление отсутствует
н189	174734.76	269236.53	картометрический метод	2.50	закрепление отсутствует
н190	174694.08	269228.03	картометрический метод	2.50	закрепление отсутствует
н191	174648.50	269206.77	картометрический метод	2.50	закрепление отсутствует
н192	174625.99	269165.66	картометрический метод	2.50	закрепление отсутствует
н193	174621.81	269135.55	картометрический метод	2.50	закрепление отсутствует
н194	174617.90	269120.32	картометрический метод	2.50	закрепление отсутствует
н195	174615.41	269084.37	картометрический метод	2.50	закрепление отсутствует
н196	174619.84	269065.66	картометрический метод	2.50	закрепление отсутствует
н197	174599.93	269025.37	картометрический метод	2.50	закрепление отсутствует
н198	174616.57	268992.52	картометрический метод	2.50	закрепление отсутствует
н199	174625.61	268977.22	картометрический метод	2.50	закрепление отсутствует
н200	174625.92	268968.60	картометрический метод	2.50	закрепление отсутствует
н201	174579.13	268929.17	картометрический метод	2.50	закрепление отсутствует
н202	174615.56	268887.52	картометрический метод	2.50	закрепление отсутствует
н203	174616.69	268884.49	картометрический метод	2.50	закрепление отсутствует
н204	174623.01	268865.50	картометрический метод	2.50	закрепление отсутствует
н205	174613.11	268858.05	картометрический метод	2.50	закрепление отсутствует
н206	174618.88	268808.88	картометрический метод	2.50	закрепление отсутствует
н207	174623.00	268802.55	картометрический метод	2.50	закрепление отсутствует
н208	174622.96	268793.72	картометрический метод	2.50	закрепление отсутствует
н209	174612.20	268791.46	картометрический метод	2.50	закрепление отсутствует
н210	174573.43	268774.25	картометрический метод	2.50	закрепление отсутствует
н211	174542.13	268726.20	картометрический метод	2.50	закрепление отсутствует
н212	174550.92	268674.39	картометрический метод	2.50	закрепление отсутствует
н213	174563.65	268657.75	картометрический метод	2.50	закрепление отсутствует
н214	174564.76	268632.61	картометрический метод	2.50	закрепление отсутствует

1	2	3	4	5	6
н215	174566.68	268629.94	картометрический метод	2.50	закрепление отсутствует
н216	174562.25	268623.90	картометрический метод	2.50	закрепление отсутствует
н217	174566.28	268586.86	картометрический метод	2.50	закрепление отсутствует
н218	174566.26	268543.40	картометрический метод	2.50	закрепление отсутствует
н219	174577.92	268511.40	картометрический метод	2.50	закрепление отсутствует
н220	174587.78	268502.20	картометрический метод	2.50	закрепление отсутствует
н221	174587.80	268459.01	картометрический метод	2.50	закрепление отсутствует
н222	174604.88	268441.90	картометрический метод	2.50	закрепление отсутствует
н223	174565.39	268422.73	картометрический метод	2.50	закрепление отсутствует
н224	174571.88	268381.24	картометрический метод	2.50	закрепление отсутствует
н225	174544.61	268351.52	картометрический метод	2.50	закрепление отсутствует
н226	174439.80	268351.57	картометрический метод	2.50	закрепление отсутствует
н227	174395.90	268307.67	картометрический метод	2.50	закрепление отсутствует
н228	174363.10	268305.30	картометрический метод	2.50	закрепление отсутствует
н229	174340.82	268327.57	картометрический метод	2.50	закрепление отсутствует
н230	174298.92	268394.50	картометрический метод	2.50	закрепление отсутствует
н231	174223.70	268379.40	картометрический метод	2.50	закрепление отсутствует
н232	174181.08	268336.76	картометрический метод	2.50	закрепление отсутствует
н233	174116.61	268302.05	картометрический метод	2.50	закрепление отсутствует
н234	174074.39	268273.98	картометрический метод	2.50	закрепление отсутствует
н235	174057.89	268249.08	картометрический метод	2.50	закрепление отсутствует
н236	174035.10	268242.61	картометрический метод	2.50	закрепление отсутствует
н237	173955.06	268207.01	картометрический метод	2.50	закрепление отсутствует
н238	173907.81	268224.75	картометрический метод	2.50	закрепление отсутствует
н239	173859.74	268192.66	картометрический метод	2.50	закрепление отсутствует
н240	173849.40	268185.78	картометрический метод	2.50	закрепление отсутствует
н241	173823.30	268183.39	картометрический метод	2.50	закрепление отсутствует
н242	173798.20	268202.97	картометрический метод	2.50	закрепление отсутствует
н243	173759.04	268265.43	картометрический метод	2.50	закрепление отсутствует

1	2	3	4	5	6
н244	173663.90	268251.83	картометрический метод	2.50	закрепление отсутствует
н245	173657.07	268238.22	картометрический метод	2.50	закрепление отсутствует
н246	173641.86	268262.13	картометрический метод	2.50	закрепление отсутствует
н247	173611.82	268298.15	картометрический метод	2.50	закрепление отсутствует
н248	173566.01	268343.82	картометрический метод	2.50	закрепление отсутствует
н249	173503.76	268304.66	картометрический метод	2.50	закрепление отсутствует
н250	173471.20	268275.67	картометрический метод	2.50	закрепление отсутствует
н251	173467.59	268269.67	картометрический метод	2.50	закрепление отсутствует
н252	173430.86	268269.68	картометрический метод	2.50	закрепление отсутствует
н253	173430.70	268269.63	картометрический метод	2.50	закрепление отсутствует
н254	173404.97	268298.36	картометрический метод	2.50	закрепление отсутствует
н255	173347.07	268344.59	картометрический метод	2.50	закрепление отсутствует
н256	173293.17	268309.29	картометрический метод	2.50	закрепление отсутствует
н257	173286.40	268285.37	картометрический метод	2.50	закрепление отсутствует
н258	173280.54	268279.51	картометрический метод	2.50	закрепление отсутствует
н259	173249.42	268305.69	картометрический метод	2.50	закрепление отсутствует
н260	173198.97	268346.41	картометрический метод	2.50	закрепление отсутствует
н261	173166.44	268324.48	картометрический метод	2.50	закрепление отсутствует
н262	173122.50	268295.77	картометрический метод	2.50	закрепление отсутствует
н263	173121.75	268295.82	картометрический метод	2.50	закрепление отсутствует
н264	173121.02	268294.81	картометрический метод	2.50	закрепление отсутствует
н265	173116.53	268291.88	картометрический метод	2.50	закрепление отсутствует
н266	173117.40	268289.77	картометрический метод	2.50	закрепление отсутствует
н267	173086.56	268246.89	картометрический метод	2.50	закрепление отсутствует
н268	173089.39	268219.81	картометрический метод	2.50	закрепление отсутствует
н269	173078.39	268219.13	картометрический метод	2.50	закрепление отсутствует
н270	173072.49	268227.64	картометрический метод	2.50	закрепление отсутствует
н271	173045.69	268244.27	картометрический метод	2.50	закрепление отсутствует
н272	173023.91	268251.08	картометрический метод	2.50	закрепление отсутствует

1	2	3	4	5	6
н273	173002.72	268268.85	картометрический метод	2.50	закрепление отсутствует
н274	172967.87	268275.48	картометрический метод	2.50	закрепление отсутствует
н275	172965.39	268324.76	картометрический метод	2.50	закрепление отсутствует
н276	172882.13	268338.68	картометрический метод	2.50	закрепление отсутствует
н277	172858.28	268297.54	картометрический метод	2.50	закрепление отсутствует
н278	172853.09	268296.35	картометрический метод	2.50	закрепление отсутствует
н279	172795.70	268267.64	картометрический метод	2.50	закрепление отсутствует
н280	172803.11	268223.94	картометрический метод	2.50	закрепление отсутствует
н281	172797.70	268220.14	картометрический метод	2.50	закрепление отсутствует
н282	172792.82	268176.28	картометрический метод	2.50	закрепление отсутствует
н283	172794.96	268164.31	картометрический метод	2.50	закрепление отсутствует
н284	172793.99	268161.38	картометрический метод	2.50	закрепление отсутствует
н285	172786.30	268135.49	картометрический метод	2.50	закрепление отсутствует
н286	172789.52	268102.54	картометрический метод	2.50	закрепление отсутствует
н287	172796.04	268086.92	картометрический метод	2.50	закрепление отсутствует
н288	172795.29	268084.34	картометрический метод	2.50	закрепление отсутствует
н289	172792.05	268085.79	картометрический метод	2.50	закрепление отсутствует
н290	172753.64	268098.57	картометрический метод	2.50	закрепление отсутствует
н291	172721.36	268098.61	картометрический метод	2.50	закрепление отсутствует
н292	172721.36	268106.23	картометрический метод	2.50	закрепление отсутствует
н293	172660.91	268144.26	картометрический метод	2.50	закрепление отсутствует
н294	172612.40	268150.04	картометрический метод	2.50	закрепление отсутствует
н295	172573.33	268158.15	картометрический метод	2.50	закрепление отсутствует
н296	172541.49	268171.37	картометрический метод	2.50	закрепление отсутствует
н297	172504.31	268190.00	картометрический метод	2.50	закрепление отсутствует
н298	172455.25	268221.08	картометрический метод	2.50	закрепление отсутствует
н299	172412.56	268238.12	картометрический метод	2.50	закрепление отсутствует
н300	172356.75	268224.94	картометрический метод	2.50	закрепление отсутствует
н301	172337.95	268206.29	картометрический метод	2.50	закрепление отсутствует

1	2	3	4	5	6
н302	172307.68	268176.07	картометрический метод	2.50	закрепление отсутствует
н303	172298.84	268107.01	картометрический метод	2.50	закрепление отсутствует
н304	172298.77	268060.39	картометрический метод	2.50	закрепление отсутствует
н305	172147.81	268112.78	картометрический метод	2.50	закрепление отсутствует
н306	172122.34	268122.97	картометрический метод	2.50	закрепление отсутствует
н307	171798.67	268434.92	картометрический метод	2.50	закрепление отсутствует
н308	171777.19	268330.09	картометрический метод	2.50	закрепление отсутствует
н309	171769.24	268324.98	картометрический метод	2.50	закрепление отсутствует
н310	171742.73	268292.71	картометрический метод	2.50	закрепление отсутствует
н311	171666.56	268270.41	картометрический метод	2.50	закрепление отсутствует
н312	171645.02	268198.29	картометрический метод	2.50	закрепление отсутствует
н313	171621.94	268183.49	картометрический метод	2.50	закрепление отсутствует
н314	171598.04	268164.26	картометрический метод	2.50	закрепление отсутствует
н315	171567.18	268088.40	картометрический метод	2.50	закрепление отсутствует
н316	171571.54	268046.90	картометрический метод	2.50	закрепление отсутствует
н317	171505.00	267980.98	картометрический метод	2.50	закрепление отсутствует
н318	171497.55	267887.20	картометрический метод	2.50	закрепление отсутствует
н319	171441.23	267704.06	картометрический метод	2.50	закрепление отсутствует
н320	171516.54	267568.07	картометрический метод	2.50	закрепление отсутствует
н321	171600.32	267445.65	картометрический метод	2.50	закрепление отсутствует
н322	171711.15	267322.76	картометрический метод	2.50	закрепление отсутствует
н323	171844.07	267219.21	картометрический метод	2.50	закрепление отсутствует
н324	171833.12	267179.93	картометрический метод	2.50	закрепление отсутствует
н325	171837.19	267004.79	картометрический метод	2.50	закрепление отсутствует
н326	171816.62	266878.72	картометрический метод	2.50	закрепление отсутствует
н327	171791.41	266797.05	картометрический метод	2.50	закрепление отсутствует
н328	171804.45	266648.27	картометрический метод	2.50	закрепление отсутствует
н329	171893.97	266451.38	картометрический метод	2.50	закрепление отсутствует
н330	171972.13	266312.40	картометрический метод	2.50	закрепление отсутствует

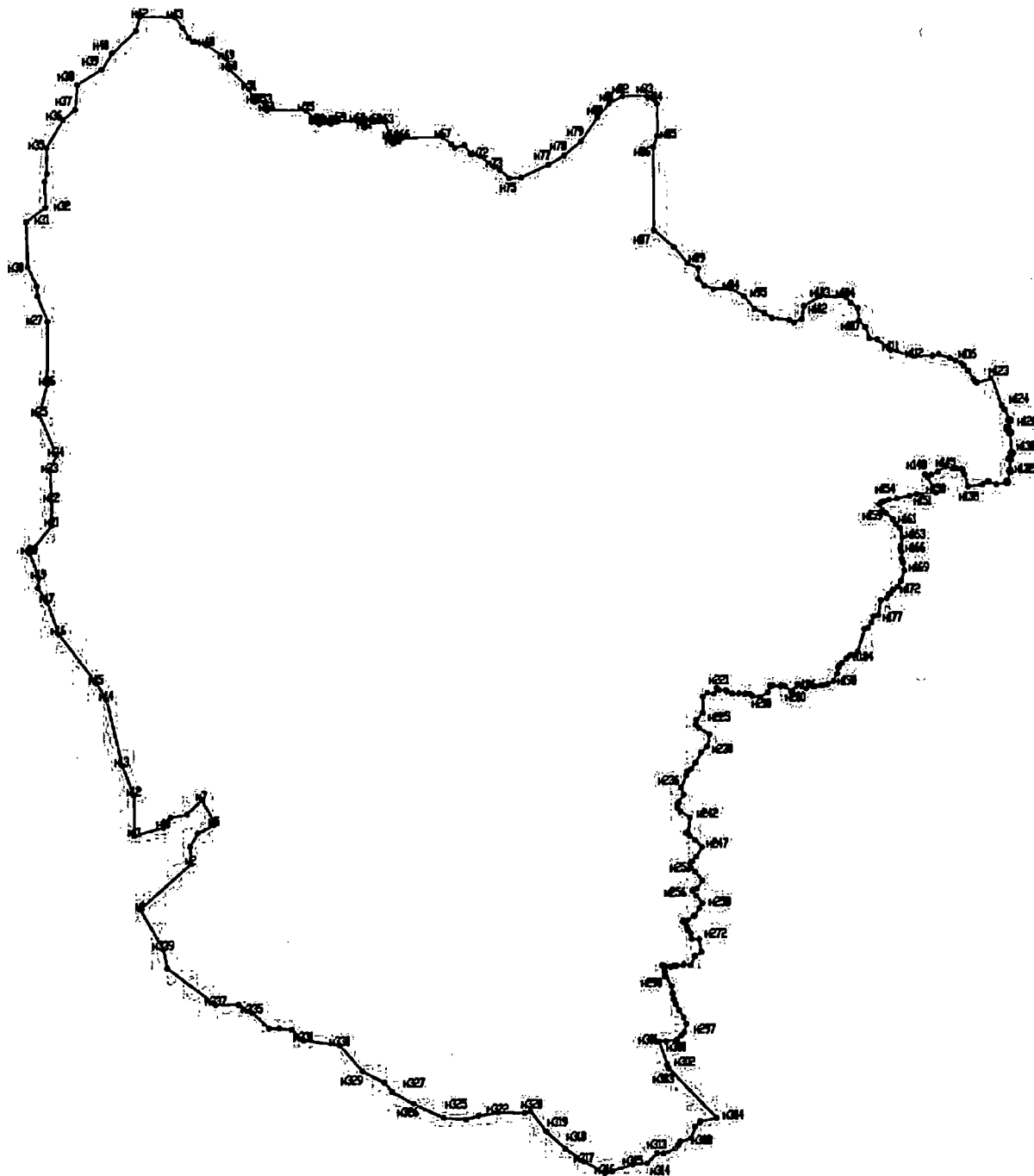
3. Сведения о характерных точках части (частей) границы объекта							
Обозначение характерных точек границы	Существующие координаты, м		Измененные (уточненные) координаты, м		Метод определения координат характерной точки	Средняя квадратическая погрешность положения характерной точки (Mt), м	Описание обозначения точки на местности (при наличии)
	X	Y	X	Y			
1	2	3	4	5	6	7	8
-	-	-	-	-	-	-	-

Текстовое описание местоположения границ объекта

Прохождение границы		Описание прохождения границы
от точки	до точки	
1	2	3
n1	n2	земли общего пользования
n2	n3	земли общего пользования
n3	n4	земли общего пользования
n4	n5	земли общего пользования
n5	n6	земли общего пользования
n6	n7	земли общего пользования
n7	n8	земли общего пользования
n8	n9	земли общего пользования
n9	n10	земли общего пользования
n10	n11	земли общего пользования
n11	n12	земли общего пользования
n12	n13	земли общего пользования
n13	n14	земли общего пользования
n14	n15	земли общего пользования
n15	n16	земли общего пользования
n16	n17	земли общего пользования
n17	n18	земли общего пользования
n18	n19	земли общего пользования
n19	n20	земли общего пользования
n20	n21	земли общего пользования
n21	n22	земли общего пользования
n22	n23	земли общего пользования
n23	n24	земли общего пользования
n24	n25	земли общего пользования
n25	n26	земли общего пользования
n26	n27	земли общего пользования
n27	n28	земли общего пользования
n28	n29	земли общего пользования
n29	n30	земли общего пользования
n30	n31	земли общего пользования
n31	n32	земли общего пользования
n32	n33	земли общего пользования
n33	n34	земли общего пользования
n34	n35	земли общего пользования
n35	n36	земли общего пользования
n36	n37	земли общего пользования
n37	n38	земли общего пользования
n38	n39	земли общего пользования
n39	n40	земли общего пользования
n40	n41	земли общего пользования
n41	n42	земли лесного фонда

1	2	3
н317	н318	земли общего пользования
н318	н319	земли общего пользования
н319	н320	земли общего пользования
н320	н321	земли общего пользования
н321	н322	земли общего пользования
н322	н323	земли общего пользования
н323	н324	земли общего пользования
н324	н325	земли общего пользования
н325	н326	земли общего пользования
н326	н327	земли общего пользования
н327	н328	земли общего пользования
н328	н329	земли общего пользования
н329	н330	земли общего пользования
н330	н331	земли общего пользования
н331	н332	земли общего пользования
н332	н333	земли общего пользования
н333	н334	земли общего пользования
н334	н335	земли общего пользования
н335	н336	земли общего пользования
н336	н337	земли общего пользования
н337	н338	земли общего пользования
н338	н339	земли общего пользования
н339	н340	земли общего пользования
н340	н341	земли общего пользования
н341	н342	земли общего пользования
н342	н1	земли общего пользования

Границы охранной зоны природного парка регионального значения «Хунзахский»

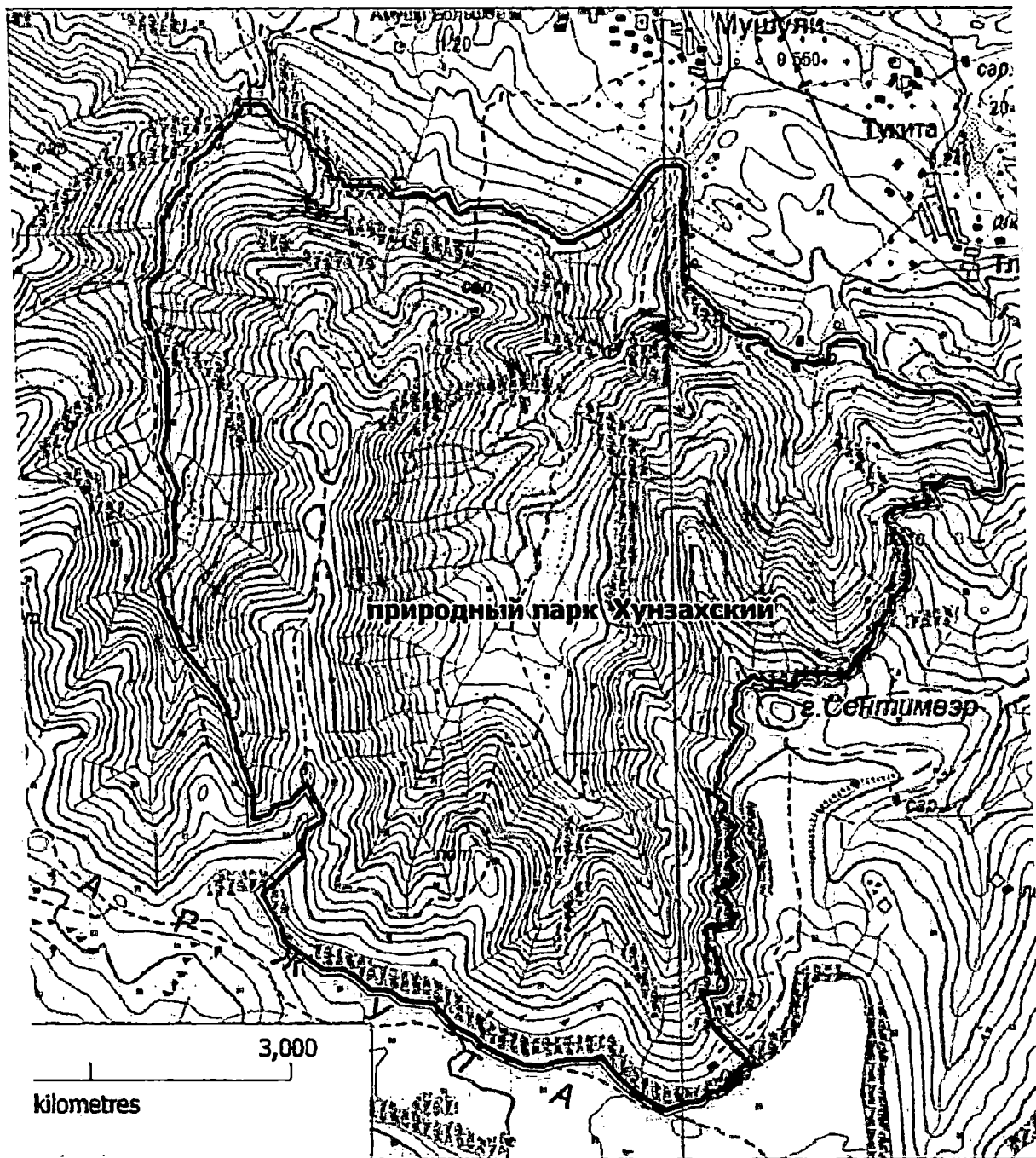


Масштаб 1:40000

Условные обозначения:

- н — номер поворотной точки границы охранной зоны природного парка регионального значения «Хунзахский».
- — граница охранной зоны природного парка регионального значения «Хунзахский».

**Карта-схема
охранной зоны природного парка регионального значения
«Хунзахский»**

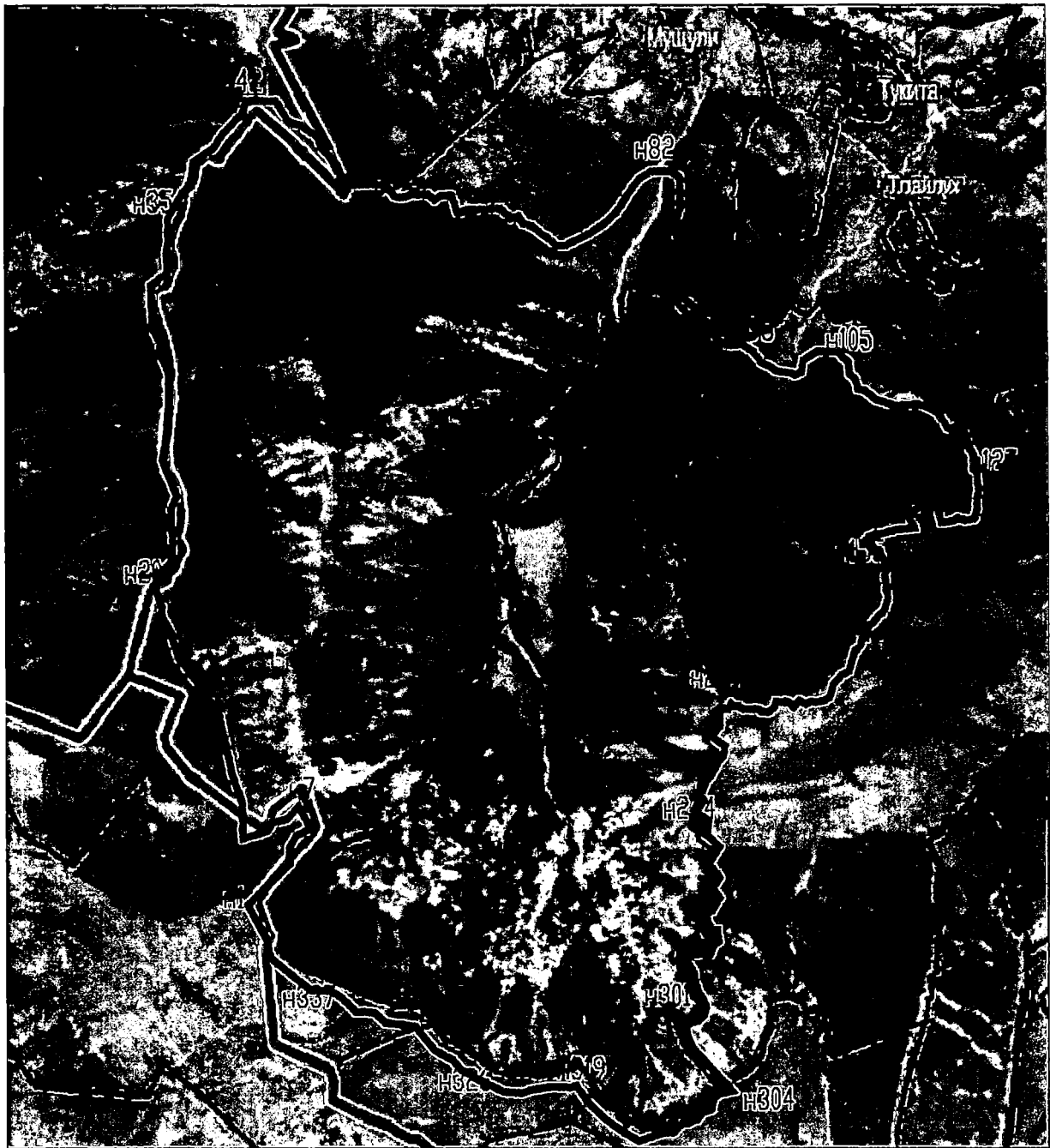


Масштаб 1:30000

Условные обозначения:

- — граница охранной зоны природного парка регионального значения «Хунзахский».

**Схема границ
охранной зоны природного парка регионального значения
«Хунзахский»**



Масштаб 1:30000

Условные обозначения:

- н — номер поворотной точки границы охранной зоны.
- — граница проектируемой охранной зоны.
- — граница кадастрового квартала.

ПРИЛОЖЕНИЕ № 2
к Указу Главы
Республики Дагестан

от 24 марта 2025 г. № 42

ПОЛОЖЕНИЕ
об охранной зоне природного парка
регионального значения «Хунзахский»

I. Общие положения

1. Охранная зона природного парка регионального значения «Хунзахский» (далее – природный парк) установлена в целях защиты природного парка от неблагоприятных антропогенных воздействий на прилегающей к нему территории.

2. Охранная зона природного парка расположена на территории муниципального района «Хунзахский район» Республики Дагестан.

3. Состав земель:

земли сельскохозяйственного назначения;

земли лесного фонда Хунзахского участкового лесничества Советского лесничества – территория квартала 1 (поворотные точки н51–н55), территория квартала 2 (поворотные точки н87, н88, н93, н95, н96, н111, н112). Поворотная точка н84 – нелесоустроенные леса Хунзахского участкового лесничества Советского лесничества.

4. Земельные участки в границах охранной зоны природного парка у собственников земельных участков, землепользователей, землевладельцев и арендаторов земельных участков не изымаются и используются ими с соблюдением установленного режима охраны.

5. Охранная зона природного парка установлена без ограничения срока действия.

II. Задачи охранной зоны природного парка

6. Охранная зона природного парка предназначена для выполнения следующих основных задач:

снижение негативного воздействия хозяйственной деятельности на природные комплексы и объекты природного парка;

охрана территории, обладающей высокой экологической, ландшафтной и эстетической ценностью и значительным рекреационным потенциалом.

III. Режим охранной зоны природного парка

7. На территории охранной зоны природного парка запрещается деятельность, оказывающая негативное (вредное) воздействие на природные комплексы, ландшафты, объекты растительного и животного мира, располагающиеся на территории природного парка, в том числе:

уничтожение почвенного покрова;

разведка и добыча полезных ископаемых;

деятельность, влекущая за собой уменьшение водности и ухудшение гидрологического и гидрохимического режима родников;

заготовка древесины, за исключением рубок, проводимых уполномоченным органом исполнительной власти Республики Дагестан в области лесных отношений на землях лесного фонда при осуществлении мероприятий по сохранению лесов в соответствии с лесохозяйственным регламентом Советского лесничества;

выжигание растительности;

промысловая, любительская и спортивная охота;

строительство промышленных предприятий и объектов высоких классов санитарной вредности;

размещение скотомогильников, создание мест размещения отходов производства и потребления, радиоактивных, химических, взрывчатых, токсичных, отравляющих и ядовитых веществ;

загрязнение и захламление территории, устройство свалок мусора и других отходов, сброс неочищенных сточных вод;

применение ядохимикатов;

движение и стоянка механизированных транспортных средств, не связанных с функционированием природного парка и проведением мероприятий по сохранению лесов, вне дорог общего пользования и вне специально оборудованных мест;

уничтожение и повреждение специальных предупредительных аншлагов и информационных знаков, а также оборудованных мест отдыха, нанесение надписей и знаков на деревьях, валунах, обнажениях горных пород.

IV. Охрана и соблюдение режима охранной зоны природного парка

8. Управление и региональный государственный контроль (надзор) в области охраны и использования особо охраняемых природных территорий на территории охранной зоны природного парка осуществляет государственное бюджетное учреждение Республики Дагестан «Дирекция особо охраняемых природных территорий, охраны животного мира и водных биоресурсов».

9. Границы охранной зоны природного парка обозначаются специальными предупредительными аншлагами и информационными знаками.

10. В границах охранной зоны природного парка хозяйственная деятельность осуществляется с соблюдением требований раздела III настоящего Положения и требований по предотвращению гибели объектов животного мира при осуществлении производственных процессов, а также при эксплуатации транспортных магистралей, трубопроводов, линий связи и электропередачи, утвержденных в соответствии со статьей 28 Федерального закона от 24 апреля 1995 г. № 52-ФЗ «О животном мире».

11. Собственники, владельцы и пользователи земельных участков, которые расположены в границах охранной зоны природного парка, а также иные физические и юридические лица обязаны соблюдать установленный режим особой охраны и за его нарушение несут административную, уголовную и иную установленную законом ответственность.
