



**АГЕНТСТВО ПО ОХРАНЕ КУЛЬТУРНОГО НАСЛЕДИЯ
РЕСПУБЛИКИ ДАГЕСТАН
(Дагнаследие)**

ПРИКАЗ

№ 069/11-09

«2» 12 2024 г.

**Об утверждении границ территории объекта культурного наследия
регионального значения «Кладбище», XVII-XVIII вв.
(Республика Дагестан, Тляратинский район,
с.Гортноб, 1-1,5 км к северу от села)**

В соответствии со статьей 3.1 и статьей 5.1 Федерального закона от 25 июня 2002 г. № 73-ФЗ «Об объектах культурного наследия (памятниках истории и культуры) народов Российской Федерации» (Собрание законодательства РФ, 2002, № 26, ст. 2519; 2024, № 33 (Часть II), ст. 5023), статьей 7 Закона Республики Дагестан от 3 февраля 2009 г. № 7 «Об объектах культурного наследия (памятниках истории и культуры) народов Российской Федерации, расположенных на территории Республики Дагестан» (Собрание законодательства Республики Дагестан, 2009, № 3, ст. 77; интернет-портал правовой информации Республики Дагестан (www.pravo.e-dag.ru) 2024, 6 марта, № 05004013028), приказом Минкультуры России от 04.06.2015 № 1745 «Об утверждении требований к составлению проектов границ территорий объектов культурного наследия» (официальный интернет-портал правовой информации (<http://www.pravo.gov.ru>), 2015, 26 августа, № 0001201508260013, официальный интернет-портал правовой информации (<http://pravo.gov.ru>), 2024, 2 февраля, № 0001202402280005) и Положением об Агентстве по охране культурного наследия Республики Дагестан, утвержденным постановлением Правительства РД от 18 ноября 2016 г. № 342 (официальный интернет-портал правовой информации (www.pravo.gov.ru), 2016, 23 ноября, № 0500201611230005; интернет-портал правовой информации Республики Дагестан (www.pravo.e-dag.ru) 2024, 26 апреля № 05002013302),

приказываю:

1. Утвердить границы территории объекта культурного наследия регионального значения «Кладбище», XVII-XVIII вв., расположенного по адресу: Республика Дагестан, Тляратинский район, с.Гортноб, 1-1,5 км к северу от села, регистрационный номер в АИС ЕГРОКН 051721182440005, согласно приложению № 1 к настоящему приказу.

2. Утвердить режим использования территории объекта культурного наследия регионального значения «Кладбище», XVII-XVIII вв., согласно приложению № 2 к настоящему приказу.

3. Консультанту отдела надзора, сохранения и использования объектов культурного наследия регионального значения Алиевой Н.М. обеспечить размещение настоящего приказа на официальном сайте Агентства по охране культурного наследия Республики Дагестан, в информационно-телекоммуникационной сети «Интернет» (<http://dagnasledie@e-dag.ru/>).

4. Начальнику отдела по работе с единым государственным реестром объектов культурного наследия Аллаеву Н.М. обеспечить направление настоящего приказа в Управление Федеральной службы государственной регистрации, кадастра и картографии по Республике Дагестан для регистрации ограничений (обременений) прав в Едином государственном реестре недвижимости.

5. Контроль за исполнением настоящего приказа возложить на заместителя руководителя – начальника отдела надзора, сохранения и использования объектов культурного наследия федерального значения Харбилова Х.З.

Руководитель



М. Мусаев

Приложение № 1
к приказу Агентства по охране
культурного наследия
Республики Дагестан
от «2» 12 2024 г. № 669/04-09

**Описание границ территории объекта культурного наследия
регионального значения «Кладбище», XVII-XVIII вв.**

Границы территории объекта культурного наследия проходят:

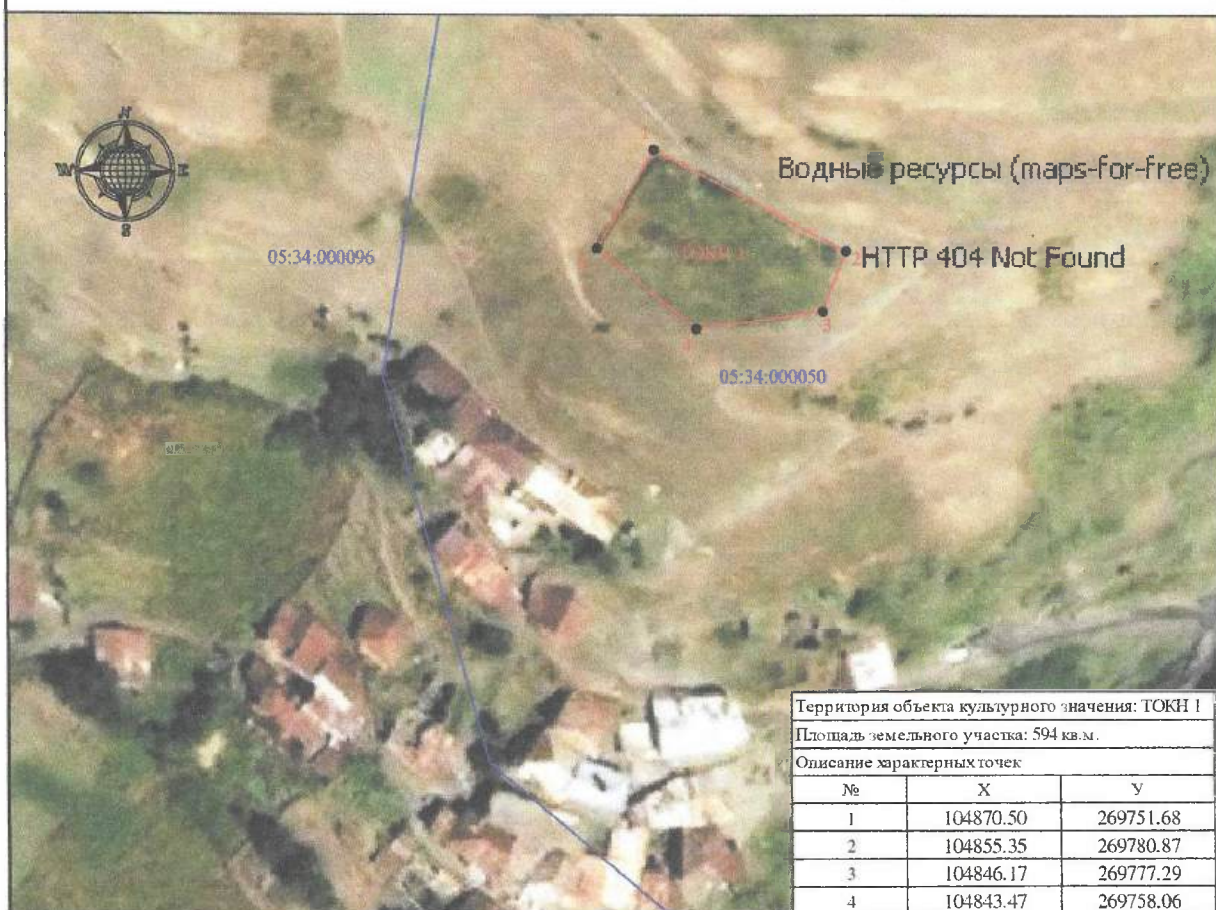
- Северная граница от поворотной точки 1 до поворотной точки 2 на расстоянии 32,88 м., проходит в северо-восточном направлении.
- Восточная граница от поворотной точки 2 до поворотной точки 3 на расстоянии 9,85 м., проходит в южном направлении.
- Южная граница от поворотной точки 3 до поворотной точки 4 на расстоянии 19,41 м., от точки 4 до точки 5 на расстоянии 19,43 м., проходит в юго-западном направлении.
- Западная граница от поворотной точки 5 до поворотной точки 1, расположенной на расстоянии 17,14 м., проходит в северном направлении и замыкает контур.

**Координаты характерных (поворотных) точек границ объекта
культурного наследия «Кладбище», XVII-XVIII вв.**

Обозначения характерных (поворотных) точек	Координаты характерных (поворотных) точек в местной системе координат (МСК-05)	
	X	Y
1	2	3
1	104870.50	269751.68
2	104855.35	269780.87
3	104846.17	269777.29
4	104843.47	269758.06
5	104855.73	269742.98
1	104870.50	269751.68

Карта (схема) границ территории объекта культурного наследия регионального значения

"Кладбище" XVII-XVIII вв., расположенного по адресу:
Республика Дагестан, Тляратинский район, с.Гортноб, 1-1,5 км к северу от села



Масштаб 1:1000

Территория объекта культурного значения: ТОКН 1






Площадь земельного участка: 594 кв.м.

Описание характерных точек

№	X	Y
1	104870.50	269751.68
2	104855.35	269780.87
3	104846.17	269777.29
4	104843.47	269758.06
5	104855.73	269742.98
1	104870.50	269751.68

МСК-05

Условные обозначения:

-  - Часть границы, местоположение которой определено при выполнении кадастровых работ
-  - Часть границы, сведения о которой внесены в ЕГРН
-  - Граница здания, сооружения по сведениям ЕГРН
-  - Граница зоны с особыми условиями использования территории
-  - Граница кадастрового квартала
- 05:34:000050 - номер кадастрового квартала
- 05 - кадастровый номер земельного участка по сведениям ЕГРН
- ТОКН 1 - Территория объекта культурного наследия ТОКН 1
- 1 ● - Обозначение характерной точки

Приложение № 2
к приказу Агентства по охране
культурного наследия
Республики Дагестан
от « 2 » декабря 2024 г. № 669/м-сг

**Режим использования территории объекта культурного наследия
регионального значения «Кладбище», XVII-XVIII вв.**

В границах территории объекта культурного наследия:

1) запрещаются строительство объектов капитального строительства и увеличение объемно-пространственных характеристик, существующих на территории памятника или ансамбля объектов капитального строительства; проведение земляных, строительных, мелиоративных и иных работ, за исключением работ по сохранению объекта культурного наследия или его отдельных элементов, сохранению историко-градостроительной или природной среды объекта культурного наследия;

2) не допускается распространение наружной рекламы на объектах культурного наследия, включенных в единый государственный реестр объектов культурного наследия (памятников истории и культуры) народов Российской Федерации, а также на их территориях;

3) на территории памятника разрешается ведение хозяйственной деятельности, не противоречащей требованиям обеспечения сохранности объекта культурного наследия и позволяющей обеспечить функционирование объекта культурного наследия в современных условиях.