



**АГЕНТСТВО ПО ОХРАНЕ КУЛЬТУРНОГО НАСЛЕДИЯ
РЕСПУБЛИКИ ДАГЕСТАН
(Дагнаследие)**

ПРИКАЗ

№ 356/24-00

« 18 » октября 2024 г.

**Об утверждении границ территории объекта культурного наследия
регионального значения «Кор-печь», кон. XIX - нач. XX вв.
(Республика Дагестан, Тляратинский район,
с. Чорода, в западной части села)**

В соответствии со статьей 3.1 и статьей 5.1 Федерального закона от 25 июня 2002 г. № 73-ФЗ «Об объектах культурного наследия (памятниках истории и культуры) народов Российской Федерации» (Собрание законодательства РФ, 2002, № 26, ст. 2519; 2024, № 33 (Часть II), ст. 5023), статьей 7 Закона Республики Дагестан от 3 февраля 2009 г. № 7 «Об объектах культурного наследия (памятниках истории и культуры) народов Российской Федерации, расположенных на территории Республики Дагестан» (Собрание законодательства Республики Дагестан, 2009, № 3, ст. 77; интернет-портал правовой информации Республики Дагестан (www.pravo.e-dag.ru) 2024, 6 марта, № 05004013028), Приказ Минкультуры России от 04.06.2015 № 1745 «Об утверждении требований к составлению проектов границ территорий объектов культурного наследия» (официальный интернет-портал правовой информации (<http://www.pravo.gov.ru>), 2015, 26 августа, № 0001201508260013, официальный интернет-портал правовой информации (<http://pravo.gov.ru>), 2024, 2 февраля, № 0001202402280005) и Положением об Агентстве по охране культурного наследия Республики Дагестан, утвержденным постановлением Правительства РД от 18 ноября 2016 г. № 342 (официальный интернет-портал правовой информации (www.pravo.gov.ru), 2016, 23 ноября, № 0500201611230005; интернет-портал правовой информации Республики Дагестан (www.pravo.e-dag.ru) 2024, 26 апреля № 05002013302),

приказываю:

1. Утвердить границы территории объекта культурного наследия регионального значения «Кор-печь», кон. XIX - нач. XX вв., расположенного по адресу: Республика Дагестан, Тляратинский район, с.Чорода, в западной части села, регистрационный номер в АИС ЕГРОКН 051711208520005, согласно приложению № 1 к настоящему приказу.

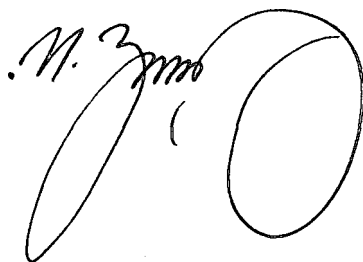
2. Утвердить режим использования территории объекта культурного наследия регионального значения «Кор-печь», кон. XIX - нач. XX вв., согласно приложению № 2 к настоящему приказу.

3. Консультанту отдела надзора, сохранения и использования объектов культурного наследия регионального значения Алиевой Н.М. обеспечить размещение настоящего приказа на официальном сайте Агентства по охране культурного наследия Республики Дагестан, в информационно-телекоммуникационной сети «Интернет» (<http://dagnasledie@e-dag.ru/>).

4. Начальнику отдела по работе с единым государственным реестром объектов культурного наследия Аллаеву Н.М. обеспечить направление настоящего приказа в Управление Федеральной службы государственной регистрации, кадастра и картографии по Республике Дагестан для регистрации ограничений (обременений) прав в Едином государственном реестре недвижимости.

5. Контроль за исполнением настоящего приказа возложить на заместителя руководителя – начальника отдела надзора, сохранения и использования объектов культурного наследия федерального значения Харбилова Х.З.

И.о. руководителя



З. Исаева

Приложение № 1
к приказу Агентства по охране
культурного наследия
Республики Дагестан
от «18» апреля 2024 г. № 356/46

**Описание границ территории объекта культурного наследия
регионального значения «Кор-печь», кон. XIX - нач. XX вв.**

Границы территории объекта культурного наследия проходят:

Северная граница от поворотной точки 1 до поворотной точки 2 на расстоянии 2,46 м., от точки 2 до точки 3 на расстоянии 5,15 м., проходит в северо-восточном направлении.

Восточная граница от поворотной точки 3 до поворотной точки 4 на расстоянии 7,27 м., проходит в южном направлении.

Южная граница от поворотной точки 4 до поворотной точки 5 на расстоянии 8,01 м., проходит в юго-западном направлении.

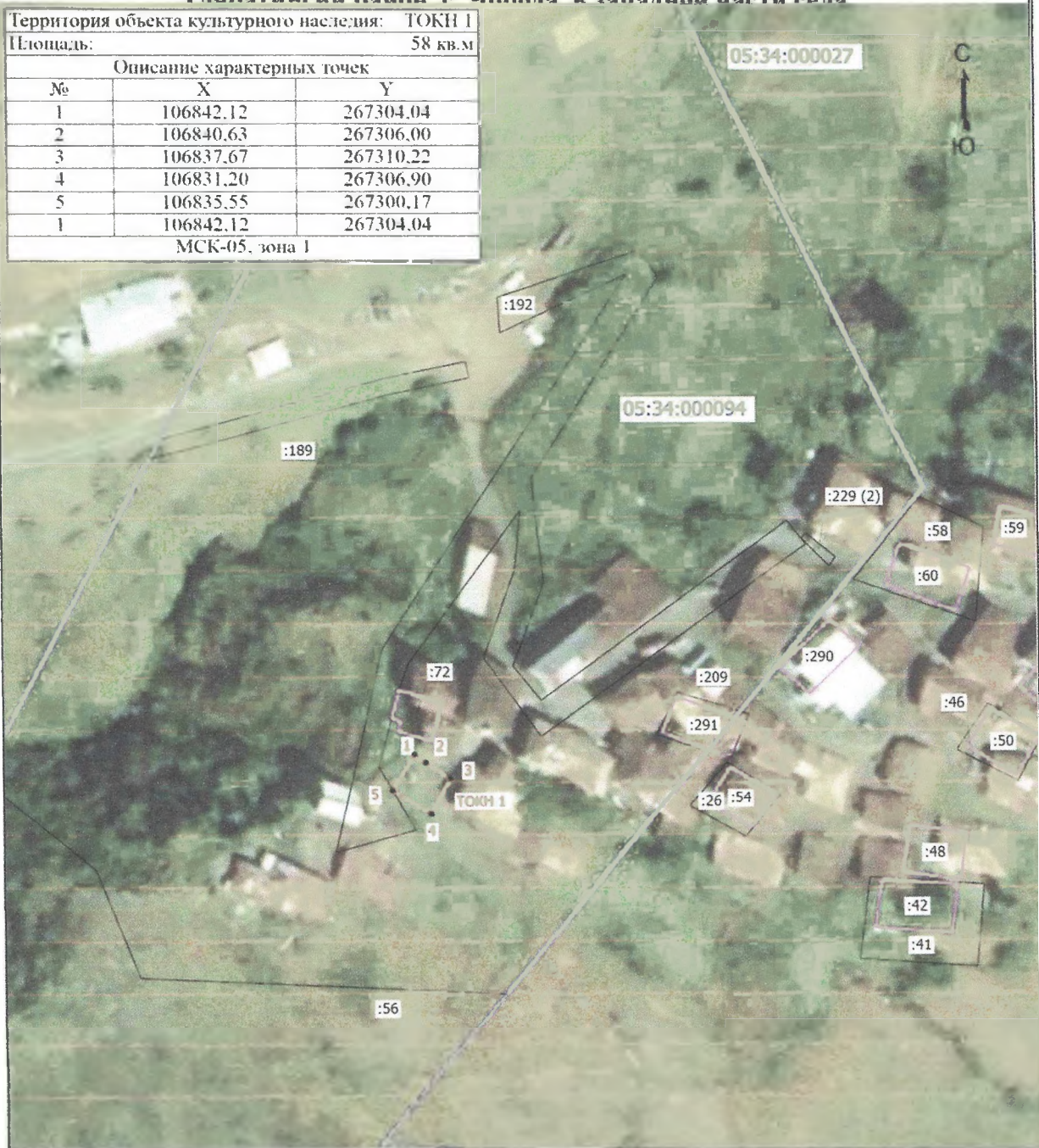
Западная граница от поворотной точки 5 до поворотной точки 1, расположенной на расстоянии 7,63 м., проходит в северном направлении и замыкает контур.

**Координаты характерных (поворотных) точек к карте (схеме) границ территории
объекта культурного наследия регионального значения «Кор-печь»,
кон. XIX - нач. XX вв.
(Республика Дагестан, Тляратинский район,
с. Чорода, в западной части села)**

Обозначения характерных (поворотных) точек	Координаты характерных (поворотных) точек в местной системе координат (МСК-05)	
	X	Y
1	2	3
1	106842,12	267304,04
2	106840,63	267306
3	106837,67	267310,22
4	106831,2	267306,9
5	106835,55	267300,17
1	106842,12	267304,04

Карта (схема) границ территории объекта культурного наследия регионального значения «Кор-печь», расположенного по адресу: Республика Дагестан, Тляртинский район, с. Чорола, в западной части села

Территория объекта культурного наследия: ТОКН 1		
Площадь: 58 кв.м		
Описание характерных точек		
№	X	Y
1	106842.12	267304.04
2	106840.63	267306.00
3	106837.67	267310.22
4	106831.20	267306.90
5	106835.55	267300.17
1	106842.12	267304.04
МСК-05, зона 1		



Условные обозначения

- | | | | |
|---------------------|---|-------------|--|
| | - Часть границы, местоположение которой определено при выполнении кадастровых работ | | - Характерная точка |
| ТОКН 1 | - Территория объекта культурного наследия | | - Обозначение характерной точки |
| :229 (2) | - Обозначение контура земельного участка, здания, сооружения | | - Часть границы, сведения о которой внесены в ЕГРН |
| | - Граница здания, сооружения по сведениям ЕГРН | | - Граница кадастрового квартала |
| 05:34:000027 | - Номер кадастрового квартала | :192 | - Кадастровый номер |

Приложение № 2
к приказу Агентства по охране
культурного наследия
Республики Дагестан
от «18» сентября 2024 г. № 255/р-а

**Режим использования территории объекта культурного наследия
регионального значения «Кор-печь», кон. XIX - нач. XX вв.**

В границах территории объекта культурного наследия:

- 1) запрещаются строительство объектов капитального строительства и увеличение объемно-пространственных характеристик, существующих на территории памятника или ансамбля объектов капитального строительства; проведение земляных, строительных, мелиоративных и иных работ, за исключением работ по сохранению объекта культурного наследия или его отдельных элементов, сохранению историко-градостроительной или природной среды объекта культурного наследия;
- 2) не допускается распространение наружной рекламы на объектах культурного наследия, включенных в единый государственный реестр объектов культурного наследия (памятников истории и культуры) народов Российской Федерации, а также на их территориях;
- 3) на территории памятника разрешается ведение хозяйственной деятельности, не противоречащей требованиям обеспечения сохранности объекта культурного наследия и позволяющей обеспечить функционирование объекта культурного наследия в современных условиях.