

**АГЕНТСТВО ПО ОХРАНЕ КУЛЬТУРНОГО НАСЛЕДИЯ
РЕСПУБЛИКИ ДАГЕСТАН
(Дагнаследие)**

ПРИКАЗ

№ 304/24-ОД

«11» октября 2024 г.

**Об утверждении границ территории объекта культурного наследия
федерального значения «Мечеть», XVII в.
(Республика Дагестан, Цумадинский район, село Тинди)**

В соответствии со статьей 3.1 и статьей 5.1 Федерального закона от 25 июня 2002 г. № 73-ФЗ «Об объектах культурного наследия (памятниках истории и культуры) народов Российской Федерации» (Собрание законодательства РФ, 2002, № 26, ст. 2519; 2024, № 33 (Часть II), ст. 5023), статьей 7 Закона Республики Дагестан от 3 февраля 2009 г. № 7 «Об объектах культурного наследия (памятниках истории и культуры) народов Российской Федерации, расположенных на территории Республики Дагестан» (Собрание законодательства Республики Дагестан, 2009, № 3, ст. 77; интернет-портал правовой информации Республики Дагестан (www.pravo.e-dag.ru) 2024, 6 марта, № 05004013028), приказом Минкультуры России от 04.06.2015 № 1745 «Об утверждении требований к составлению проектов границ территорий объектов культурного наследия» (официальный интернет-портал правовой информации (<http://www.pravo.gov.ru>), 2015, 26 августа, № 0001201508260013, официальный интернет-портал правовой информации (<http://pravo.gov.ru>), 2024, 2 февраля, № 0001202402280005) и Положением об Агентстве по охране культурного наследия Республики Дагестан, утвержденным постановлением Правительства РД от 18 ноября 2016 г. № 342 (официальный интернет-портал правовой информации (www.pravo.gov.ru), 2016, 23 ноября, № 0500201611230005; интернет-портал правовой информации Республики Дагестан (www.pravo.e-dag.ru) 2024, 26 апреля № 05002013302),

приказываю:

1. Утвердить границы территории объекта культурного наследия федерального значения «Мечеть», XVII в., расположенного по адресу: Республика Дагестан, Цумадинский район, село Тинди, регистрационный номер в АИС ЕГРОКН 051410458420006, согласно приложению № 1 к настоящему приказу.

2. Утвердить режим использования территории объекта культурного наследия федерального значения «Мечеть», XVII в., согласно приложению № 2 к настоящему приказу.

3. Консультанту отдела надзора, сохранения и использования объектов культурного наследия регионального значения Алиевой Н.М. обеспечить размещение настоящего приказа на официальном сайте Агентства по охране культурного наследия Республики Дагестан, в информационно-телекоммуникационной сети «Интернет» (<http://dagnasledie@e-dag.ru/>).

4. Начальнику отдела по работе с единым государственным реестром объектов культурного наследия Аллаеву Н.М. обеспечить направление настоящего приказа в Управление Федеральной службы государственной регистрации, кадастра и картографии по Республике Дагестан для регистрации ограничений (обременений) прав в Едином государственном реестре недвижимости.

5. Контроль за исполнением настоящего приказа возложить на заместителя руководителя – начальника отдела надзора, сохранения и использования объектов культурного наследия федерального значения Харбилова Х.З.

Руководитель



М.А. Мусаев

**Описание границ территории объекта культурного наследия
федерального значения «Мечеть», XVII в.**

Границы территории объекта культурного наследия проходят:

От исходной точки 1, до поворотной точки 2, в северном направлении, граница проходит на расстоянии 29.20м.

от поворотной точки 2 до поворотной точки 3, в восточном направлении, граница проходит на расстоянии 2.93м.

от поворотной точки 3, до поворотной точки 4, в южном направлении, граница проходит на расстоянии 1.28м.

от поворотной точки 4, до поворотной точки 5, в восточном направлении, граница проходит на расстоянии 17.96м.

от поворотной точки 5, до поворотной точки 6, в северном направлении, граница проходит на расстоянии 2.24м.

от поворотной точки 6, до поворотной точки *7, в восточном направлении, граница проходит на расстоянии 2.30м.

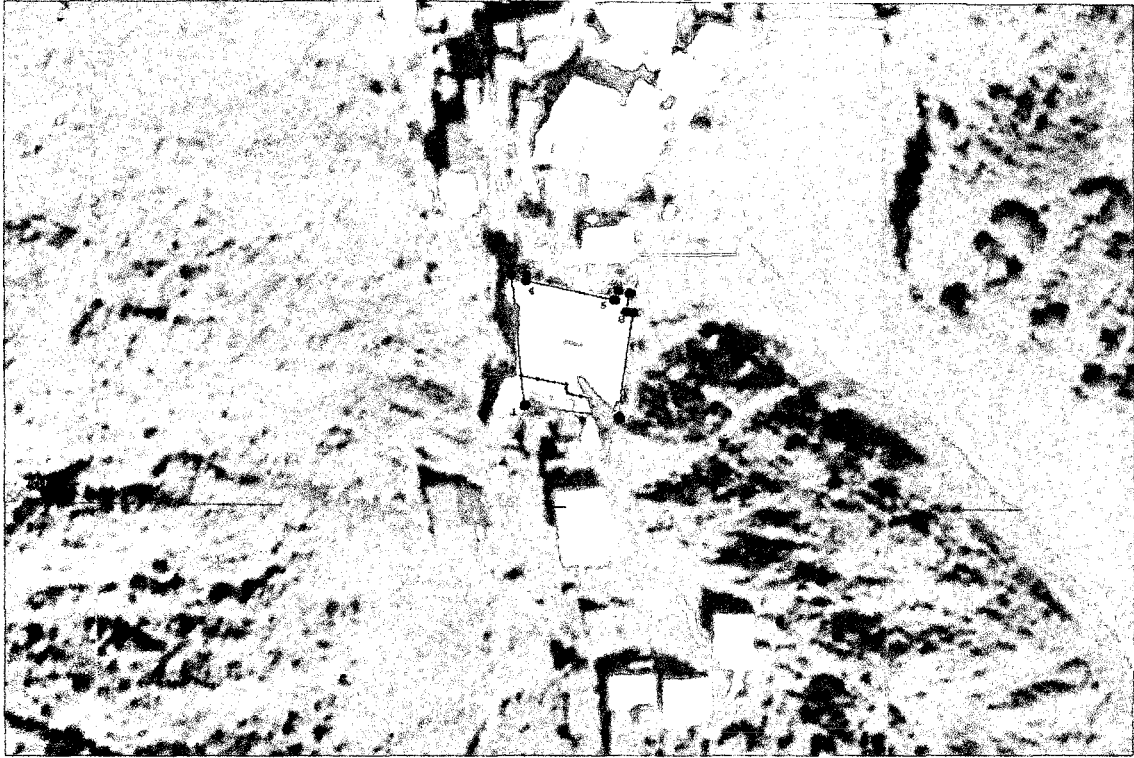
от поворотной точки 7, до поворотной точки 8, в южном направлении, граница проходит на расстоянии 4.18м.

от поворотной точки 8, до поворотной точки 9, в восточном направлении, граница проходит на расстоянии 1.32м.

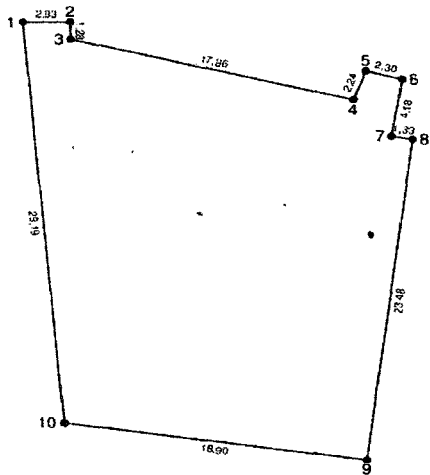
от поворотной точки 9, до поворотной точки 10, в южном направлении, граница проходит на расстоянии 23.48м.

от поворотной точки 10, до исходной точки 1, в западном направлении, граница проходит на расстоянии 18.90м. Западная граница замыкает контур.

**Карта (схема) границ территории объекта культурного наследия федерального значения «Мечеть», XVII в., расположенного по адресу:
Республика Дагестан, Цумадинский район, село Тинди**



Координаты характерных (поворотных) точек границ объекта культурного наследия «Мечеть», XVII в.



| Каталог координат поворотных точек, длин, углов | | | | |
|---|------------|------------|-----------------|-----------------|
| Номер точки | Координаты | | Длина линии (м) | Дирекцион. угол |
| | X (м) | Y (м) | | |
| 1 | 159 286,27 | 238 012,27 | 2,93 | 89°13' |
| 2 | 159 286,31 | 238 015,20 | 1,28 | 178°13' |
| 3 | 159 285,03 | 238 015,24 | 17,96 | 104°07' |
| 4 | 159 280,65 | 238 032,66 | 2,24 | 21°11' |
| 5 | 159 282,74 | 238 033,47 | 2,30 | 105°22' |
| 6 | 159 282,13 | 238 035,69 | 4,18 | 188°57' |
| 7 | 159 278,00 | 238 035,04 | 1,33 | 99°06' |
| 8 | 159 277,79 | 238 036,35 | 23,48 | 187°04' |
| 9 | 159 254,48 | 238 033,46 | 18,90 | 278°13' |
| 10 | 159 257,19 | 238 014,76 | 29,19 | 355°07' |
| 1 | 159 286,27 | 238 012,27 | | |
| Общая площадь: 584,7 кв.м | | | | |

Приложение № 2
к приказу Агентства по охране
культурного наследия
Республики Дагестан
от «11» октября 2024 г. № 304/14-О

**Режим использования территории объекта культурного наследия
федерального значения «Мечеть», XVII в.**

В границах территории объекта культурного наследия:

- 1) запрещаются строительство объектов капитального строительства и увеличение объемно-пространственных характеристик, существующих на территории памятника или ансамбля объектов капитального строительства; проведение земляных, строительных, мелиоративных и иных работ, за исключением работ по сохранению объекта культурного наследия или его отдельных элементов, сохранению историко-градостроительной или природной среды объекта культурного наследия;
- 2) не допускается распространение наружной рекламы на объектах культурного наследия, включенных в единый государственный реестр объектов культурного наследия (памятников истории и культуры) народов Российской Федерации, а также на их территориях;
- 3) на территории памятника разрешается ведение хозяйственной деятельности, не противоречащей требованиям обеспечения сохранности объекта культурного наследия и позволяющей обеспечить функционирование объекта культурного наследия в современных условиях.