



**АГЕНТСТВО ПО ОХРАНЕ КУЛЬТУРНОГО НАСЛЕДИЯ  
РЕСПУБЛИКИ ДАГЕСТАН  
(Дагнаследие)**

**ПРИКАЗ**

№ 518/24-00

«25» октября 2024 г.

**Об утверждении границ защитной зоны объекта культурного наследия  
регионального значения «Зерновая печь «кор», нач. XIX в.  
(Республика Дагестан, Тляратинский район, с. Гиндиб,  
в 300 м от села, в урочище «Рочиокули»)**

В соответствии со статьей 34.1 Федерального закона от 25 июня 2002 г. № 73-ФЗ «Об объектах культурного наследия (памятниках истории и культуры) народов Российской Федерации» (Собрание законодательства РФ, 2002, № 26, ст. 2519; 2024, № 33 (Часть II), ст. 5023), статьей 7 Закона Республики Дагестан от 3 февраля 2009 г. № 7 «Об объектах культурного наследия (памятниках истории и культуры) народов Российской Федерации, расположенных на территории Республики Дагестан» (Собрание законодательства Республики Дагестан, 2009, № 3, ст. 77; интернет-портал правовой информации Республики Дагестан ([www.pravo.e-dag.ru](http://www.pravo.e-dag.ru)) 2024, 6 марта, № 05004013028) и Положением об Агентстве по охране культурного наследия Республики Дагестан, утвержденным постановлением Правительства РД от 18 ноября 2016 г. № 342 (официальный интернет-портал правовой информации ([www.pravo.gov.ru](http://www.pravo.gov.ru)), 2016, 23 ноября, № 0500201611230005; интернет-портал правовой информации Республики Дагестан ([www.pravo.e-dag.ru](http://www.pravo.e-dag.ru)) 2024, 26 апреля № 05002013302),

**приказываю:**

1. Утвердить границы защитной зоны объекта культурного наследия регионального значения «Зерновая печь «кор», нач. XIX в., расположенного по адресу: Республика Дагестан, Тляратинский район, с. Гиндиб, в 300 м от села, в урочище «Рочиокули», регистрационный номер в АИС ЕГРОКН 051711208810005, согласно приложению № 1 к настоящему приказу.

2. Утвердить режим использования земель в границах защитной зоны объекта культурного наследия регионального значения «Зерновая печь «кор», нач. XIX в., согласно приложению № 2 к настоящему приказу.

3. Консультанту отдела надзора, сохранения и использования объектов культурного наследия регионального значения Алиевой Н.М. обеспечить размещение настоящего приказа на официальном сайте Агентства по охране культурного наследия Республики Дагестан, в информационно-телекоммуникационной сети «Интернет» (<http://dagnasledie@e-dag.ru/>).

4. Начальнику отдела по работе с единым государственным реестром объектов культурного наследия Аллаеву Н.М. обеспечить направление настоящего приказа в Управление Федеральной службы государственной регистрации, кадастра и картографии по Республике Дагестан для регистрации ограничений (обременений) прав в Едином государственном реестре недвижимости.

5. Контроль за исполнением настоящего приказа возложить на заместителя руководителя – начальника отдела надзора, сохранения и использования объектов культурного наследия федерального значения Харбилова Х.З.

Руководитель



М. А. Мусаев

Приложение № 1  
к приказу Агентства по охране  
культурного наследия  
Республики Дагестан  
от «25» сентября 2024 г. № 518/24-02

**Описание границ защитной зоны объекта культурного наследия  
регионального значения «Зерновая печь «кор», нач. XIX в.**

В соответствии с частью 3 статьи 34.1. Федерального закона от 25.06.2002 г. «Об объектах культурного наследия (памятниках истории и культуры) народов Российской Федерации» от № 73-ФЗ установить защитную зону объекта культурного наследия регионального «Зерновая печь «кор», нач. XIX в., расположенного по адресу: Республика Дагестан, Тляратинский район, с. Гиндиб, в 300 м от села, в урочище «Рочиокули», на расстоянии 100 метров от внешних границ территории памятника.

**Границы территории объекта культурного наследия проходят:**

Северная граница от поворотной точки 1 до поворотной точки 2 на расстоянии 6,15 м., проходит в северо-восточном направлении.

Восточная граница от поворотной точки 2 до поворотной точки 3 на расстоянии 4,44 м., проходит в южном направлении.

Южная граница от поворотной точки 3 до поворотной точки 4 на расстоянии 6,25 м., проходит в юго-западном направлении.

Западная граница от поворотной точки 4 до поворотной точки 1, расположенной на расстоянии 4,34 м., проходит в северном направлении и замыкает контур.

**Координаты характерных (поворотных) точек границ объекта  
культурного наследия «Зерновая печь «кор», нач. XIX в.**

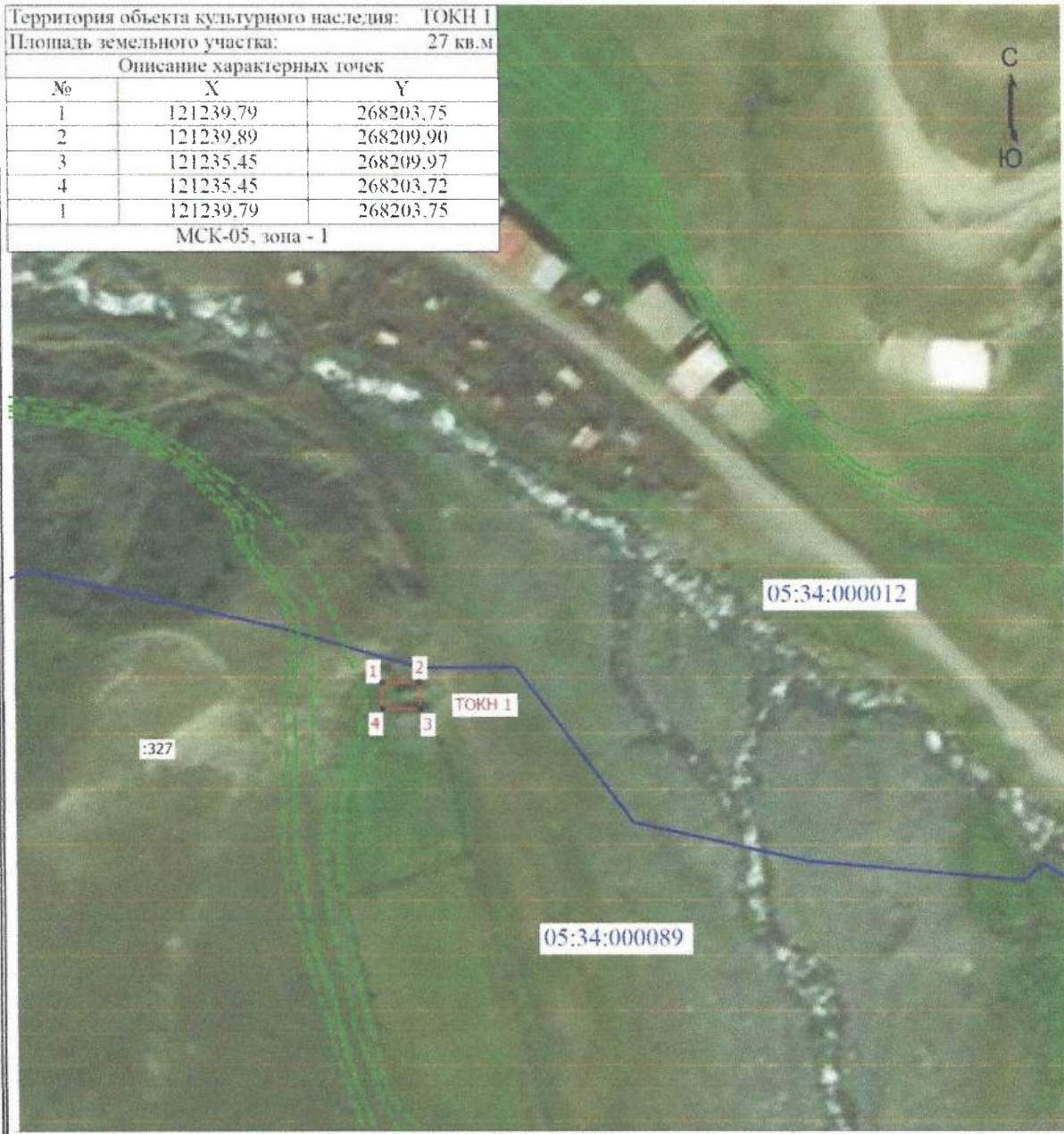
Обозначения характерных (поворотных) точек	Координаты характерных (поворотных) точек в местной системе координат (МСК-05)	
	X	Y
1	2	3
1	121239,79	268203,75
2	121239,89	268209,90
3	121235,45	268209,97
4	121235,45	268203,72
1	121239,79	268203,75



**Карта (схема) границ территории объекта культурного наследия регионального значения**

**«Зерновая печь кор», расположенного по адресу: Республика Дагестан, Тляратинский район, с Гиндиб, в 300 м от сел., в урочище «Рочиокули»**

Территория объекта культурного наследия:		ТОКН 1
Площадь земельного участка:		27 кв.м
Описание характерных точек		
№	X	Y
1	121239,79	268203,75
2	121239,89	268209,90
3	121235,45	268209,97
4	121235,45	268203,72
1	121239,79	268203,75
МСК-05, зона - 1		



Масштаб 1:1000

**Условные обозначения**

- |  |  |  |  |
|--|--|--|--|
|  | - Часть границы, местоположение которой определено при выполнении кадастровых работ                |  | - Характерная точка                              |
|  | - Обозначение характерной точки  |  | - Кадастровый номер                              |
|  | - Часть границы, сведения ЕГРН о которой позволяют однозначно определить ее положение на местности |  | - Граница здания, сооружения по сведениям ЕГРН   |
|  | - Граница кадастрового квартала  |  | - Граница лесничества                            |
|  | - Граница территориальной зоны   |  | - Граница зоны с особыми условиями               |
|  | - Номер кадастрового квартала  |  | - Территория объекта культурного наследия ТОКН 1 |

Приложение № 2  
к приказу Агентства по охране  
культурного наследия  
Республики Дагестан  
от «25» октября 2024 г. № 518/М-00

**Режим использования территории в границах защитной зоны объекта  
культурного наследия регионального значения  
«Зерновая печь «кор», нач. XIX в.**

В границах защитной зоны объекта культурного наследия в целях обеспечения сохранности объектов культурного наследия и композиционно-видовых связей (панорам) запрещаются строительство объектов капитального строительства и их реконструкция, связанная с изменением их параметров (высоты, количества этажей, площади), за исключением строительства и реконструкции линейных объектов.