



**АГЕНТСТВО ПО ОХРАНЕ КУЛЬТУРНОГО НАСЛЕДИЯ
РЕСПУБЛИКИ ДАГЕСТАН
(Дагнаследие)**

ПРИКАЗ

№ 548/24-08

«02» 11 2024 г.

**Об утверждении границ защитной зоны объекта культурного наследия
регионального значения «Кор-печь», кон. XIX - нач. XX вв.
(Республика Дагестан, Тляртинский район,
с. Чорода, в западной части села)**

В соответствии со статьей 34.1 Федерального закона от 25 июня 2002 г. № 73-ФЗ «Об объектах культурного наследия (памятниках истории и культуры) народов Российской Федерации» (Собрание законодательства РФ, 2002, № 26, ст. 2519; 2024, № 33 (Часть II), ст. 5023), статьей 7 Закона Республики Дагестан от 3 февраля 2009 г. № 7 «Об объектах культурного наследия (памятниках истории и культуры) народов Российской Федерации, расположенных на территории Республики Дагестан» (Собрание законодательства Республики Дагестан, 2009, № 3, ст. 77; интернет-портал правовой информации Республики Дагестан (www.pravo.e-dag.ru) 2024, 6 марта, № 05004013028) и Положением об Агентстве по охране культурного наследия Республики Дагестан, утвержденным постановлением Правительства РД от 18 ноября 2016 г. № 342 (официальный интернет-портал правовой информации (www.pravo.gov.ru), 2016, 23 ноября, № 0500201611230005; интернет-портал правовой информации Республики Дагестан (www.pravo.e-dag.ru) 2024, 26 апреля № 05002013302),

приказываю:

1. Утвердить границы защитной зоны объекта культурного наследия регионального значения «Кор-печь», кон. XIX - нач. XX вв., расположенного по адресу: Республика Дагестан, Тляртинский район, с. Чорода, в западной части села, регистрационный номер в АИС ЕГРОКН 051711208520005, согласно приложению № 1 к настоящему приказу.

2. Утвердить режим использования земель в границах защитной зоны объекта культурного наследия регионального значения «Кор-печь», кон. XIX - нач. XX вв., согласно приложению № 2 к настоящему приказу.

3. Консультанту отдела надзора, сохранения и использования объектов культурного наследия регионального значения Алиевой Н.М. обеспечить размещение настоящего приказа на официальном сайте Агентства по охране культурного наследия Республики Дагестан, в информационно-телекоммуникационной сети «Интернет» (<http://dagnasledie@e-dag.ru/>).

4. Начальнику отдела по работе с единым государственным реестром объектов культурного наследия Аллаеву Н.М. обеспечить направление настоящего приказа в Управление Федеральной службы государственной регистрации, кадастра и картографии по Республике Дагестан для регистрации ограничений (обременений) прав в Едином государственном реестре недвижимости.

5. Контроль за исполнением настоящего приказа возложить на заместителя руководителя – начальника отдела надзора, сохранения и использования объектов культурного наследия федерального значения Харбилова Х.З.

Руководитель



М. Мусаев

**Описание границ защитной зоны объекта культурного наследия
регионального значения «Кор-печь», кон. XIX - нач. XX вв.**

В соответствии с частью 3 статьи 34.1. Федерального закона от 25.06.2002 г. «Об объектах культурного наследия (памятниках истории и культуры) народов Российской Федерации» от № 73-ФЗ установить защитную зону объекта культурного наследия регионального «Кор-печь», кон. XIX - нач. XX вв., расположенного по адресу: Республика Дагестан, Тляртинский район, с.Чорода, в западной части села, центральная часть села, на расстоянии 100 метров от внешних границ территории памятника.

Границы территории объекта культурного наследия проходят:

Границы территории объекта культурного наследия проходят:

Северная граница от поворотной точки 1 до поворотной точки 2 на расстоянии 2,46 м., от точки 2 до точки 3 на расстоянии 5,15 м., проходит в северо-восточном направлении.

Восточная граница от поворотной точки 3 до поворотной точки 4 на расстоянии 7,27 м., проходит в южном направлении.

Южная граница от поворотной точки 4 до поворотной точки 5 на расстоянии 8,01 м., проходит в юго-западном направлении.

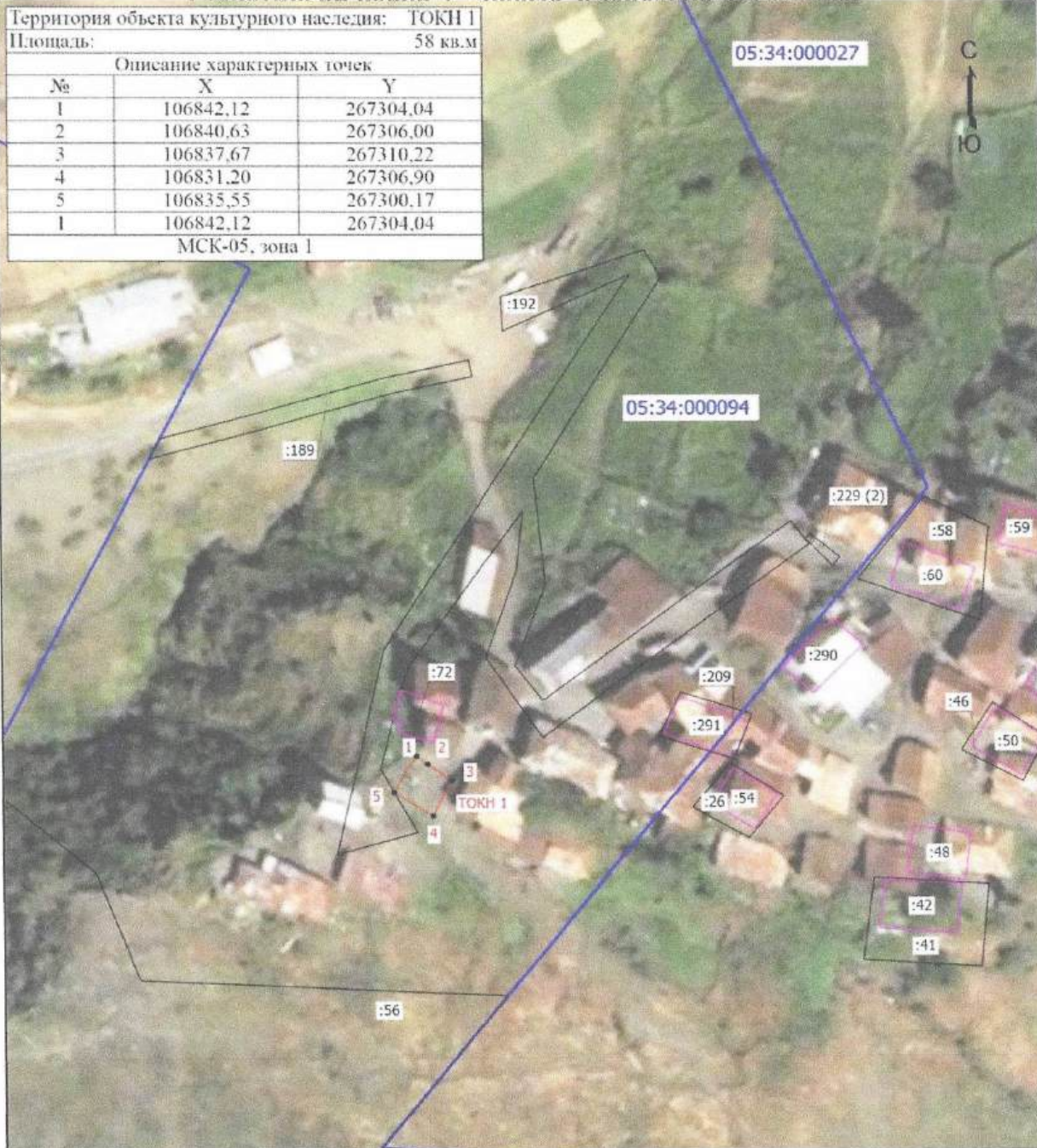
Западная граница от поворотной точки 5 до поворотной точки 1, расположенной на расстоянии 7,63 м., проходит в северном направлении и замыкает контур.

**Координаты характерных (поворотных) точек к карте (схеме) границ
территории объекта культурного наследия регионального значения
«Кор-печь», кон. XIX - нач. XX вв.
(Республика Дагестан, Тляртинский район,
с.Чорода, в западной части села)**

Обозначения характерных (поворотных) точек	Координаты характерных (поворотных) точек в местной системе координат (МСК-05)	
	X	Y
1	2	3
1	106842,12	267304,04
2	106840,63	267306
3	106837,67	267310,22
4	106831,2	267306,9
5	106835,55	267300,17
1	106842,12	267304,04

Карта (схема) границ территории объекта культурного наследия регионального значения «Кор-печь», расположенного по адресу: Республика Дагестан, Тляратинский район с Чорола в западной части села

Территория объекта культурного наследия: ТОКН 1		
Площадь: 58 кв.м		
Описание характерных точек		
№	X	Y
1	106842,12	267304,04
2	106840,63	267306,00
3	106837,67	267310,22
4	106831,20	267306,90
5	106835,55	267300,17
1	106842,12	267304,04
МСК-05, зона 1		



Масштаб 1:1000

Условные обозначения

- | | | | |
|---------------------|---|-------------|--|
| | - Часть границы, местоположение которой определено при выполнении кадастровых работ | | - Характерная точка |
| ТОКН 1 | - Территория объекта культурного наследия ТОКН 1 | 1 | - Обозначение характерной точки |
| | - Обозначение контура земельного участка, здания, сооружения | | - Часть границы, сведения о которой внесены в ЕГРН |
| | - Граница здания, сооружения по сведениям ЕГРН | | - Граница кадастрового квартала |
| 05:34:000027 | - Номер кадастрового квартала | :192 | - Кадастровый номер |

Приложение № 2
к приказу Агентства по охране
культурного наследия
Республики Дагестан
от «02» 11 _____ 2024 г. № 548/24-г

**Режим использования территории в границах защитной зоны объекта
культурного наследия регионального значения
«Кор-печь», кон. XIX - нач. XX вв.**

В границах защитной зоны объекта культурного наследия в целях обеспечения сохранности объектов культурного наследия и композиционно-видовых связей (панорам) запрещаются строительство объектов капитального строительства и их реконструкция, связанная с изменением их параметров (высоты, количества этажей, площади), за исключением строительства и реконструкции линейных объектов.