



**АГЕНТСТВО ПО ОХРАНЕ КУЛЬТУРНОГО НАСЛЕДИЯ
РЕСПУБЛИКИ ДАГЕСТАН
(Дагнаследие)**

ПРИКАЗ

№ 410/24-00

«18» октября 2024 г.

**Об утверждении границ территории объекта культурного наследия
регионального значения «Старинное кладбище», раннее средневековье
(Республика Дагестан, Тляратинский район,
с.Надар, 1 км к северу от села)**

В соответствии со статьей 3.1 и статьей 5.1 Федерального закона от 25 июня 2002 г. № 73-ФЗ «Об объектах культурного наследия (памятниках истории и культуры) народов Российской Федерации» (Собрание законодательства РФ, 2002, № 26, ст. 2519; 2024, № 33 (Часть II), ст. 5023), статьей 7 Закона Республики Дагестан от 3 февраля 2009 г. № 7 «Об объектах культурного наследия (памятниках истории и культуры) народов Российской Федерации, расположенных на территории Республики Дагестан» (Собрание законодательства Республики Дагестан, 2009, № 3, ст. 77; интернет-портал правовой информации Республики Дагестан (www.pravo.e-dag.ru) 2024, 6 марта, № 05004013028), приказом Минкультуры России от 04.06.2015 № 1745 «Об утверждении требований к составлению проектов границ территорий объектов культурного наследия» (официальный интернет-портал правовой информации (<http://www.pravo.gov.ru>), 2015, 26 августа, № 0001201508260013, официальный интернет-портал правовой информации (<http://pravo.gov.ru>), 2024, 2 февраля, № 0001202402280005) и Положением об Агентстве по охране культурного наследия Республики Дагестан, утвержденным постановлением Правительства РД от 18 ноября 2016 г. № 342 (официальный интернет-портал правовой информации (www.pravo.gov.ru), 2016, 23 ноября, № 0500201611230005; интернет-портал правовой информации Республики Дагестан (www.pravo.e-dag.ru) 2024, 26 апреля № 05002013302),

приказываю:

1. Утвердить границы территории объекта культурного наследия регионального значения «Старинное кладбище», раннее средневековье, расположенного по адресу: Республика Дагестан, Тляратинский район, с.Надар, 1 км к северу от села, регистрационный номер в АИС ЕГРОКН 051721182610005, согласно приложению № 1 к настоящему приказу.

2. Утвердить режим использования территории объекта культурного наследия регионального значения «Старинное кладбище», раннее средневековье, согласно приложению № 2 к настоящему приказу.

3. Консультанту отдела надзора, сохранения и использования объектов культурного наследия регионального значения Алиевой Н.М. обеспечить размещение настоящего приказа на официальном сайте Агентства по охране культурного наследия Республики Дагестан, в информационно-телекоммуникационной сети «Интернет» (<http://dagnasledie@e-dag.ru/>).

4. Начальнику отдела по работе с единым государственным реестром объектов культурного наследия Аллаеву Н.М. обеспечить направление настоящего приказа в Управление Федеральной службы государственной регистрации, кадастра и картографии по Республике Дагестан для регистрации ограничений (обременений) прав в Едином государственном реестре недвижимости.

5. Контроль за исполнением настоящего приказа возложить на заместителя руководителя – начальника отдела надзора, сохранения и использования объектов культурного наследия федерального значения Харбилова Х.З.

И. о. руководителя

A handwritten signature in blue ink, consisting of stylized cursive letters, positioned between the text 'И. о. руководителя' and 'З. Исаева'.

З. Исаева

**Описание границ территории объекта культурного наследия
регионального значения «Старинное кладбище», раннее средневековье**

Границы территории объекта культурного наследия проходят:

- Северная граница от поворотной точки 1 до точки 2 на расстоянии 11,83 м., проходит в северо-восточном направлении.
- Восточная граница от поворотной точки 2 до поворотной точки 3 на расстоянии 97,28 м., проходит в южном направлении.
- Южная граница от поворотной точки 3 до поворотной точки 4 на расстоянии 11,17 м., от точки 4 до точки 5 на расстоянии 17,38 м., от точки 5 до точки 6 на расстоянии 13,66 м., от точки 6 до точки 7 на расстоянии 12,4 м., проходит в юго-западном направлении.
- Западная граница от поворотной точки 7 до поворотной точки 8, расположенной на расстоянии 32,1 м., от точки 8 до точки 1 на расстоянии 42,53 м., проходит в северном направлении и замыкает контур.

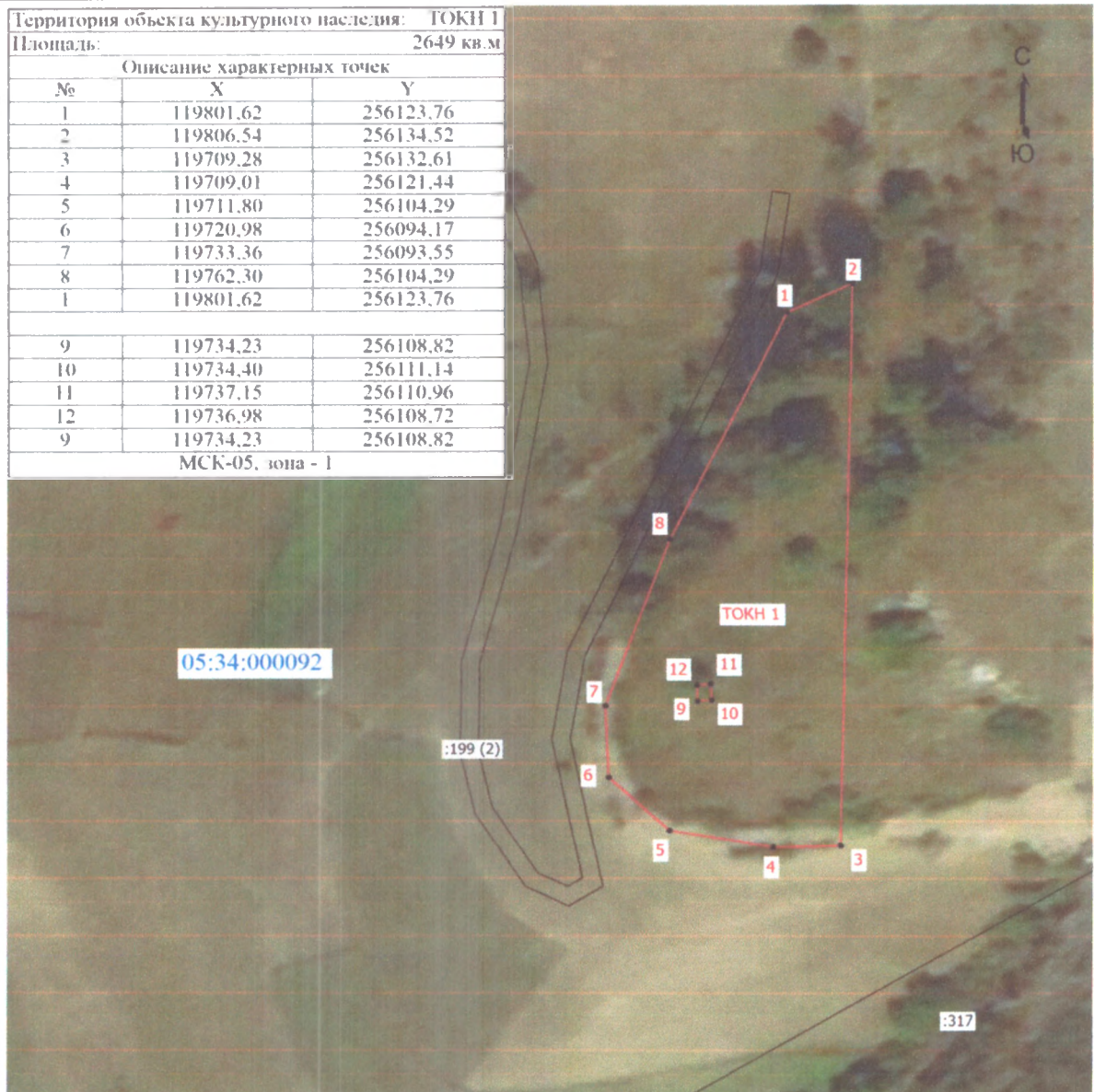
**Координаты характерных (поворотных) точек границ объекта
культурного наследия «Старинное кладбище», раннее средневековье**

Территория объекта культурного наследия: ТОКН 1		
Площадь:		2649 кв.м
Описание характерных точек		
№	X	Y
1	119801,62	256123,76
2	119806,54	256134,52
3	119709,28	256132,61
4	119709,01	256121,44
5	119711,80	256104,29
6	119720,98	256094,17
7	119733,36	256093,55
8	119762,30	256104,29
1	119801,62	256123,76
9	119734,23	256108,82
10	119734,40	256111,14
11	119737,15	256110,96
12	119736,98	256108,72
9	119734,23	256108,82
МСК-05, зона - 1		

Карта (схема) границ территории объекта культурного наследия регионального значения

«Старинное кладбище», расположенного по адресу: Республика Дагестан, Тляратинский район, с.Надар, 1 км к северу от села

Территория объекта культурного наследия: ТОКН 1		
Площадь: 2649 кв.м		
Описание характерных точек		
№	X	Y
1	119801.62	256123.76
2	119806.54	256134.52
3	119709.28	256132.61
4	119709.01	256121.44
5	119711.80	256104.29
6	119720.98	256094.17
7	119733.36	256093.55
8	119762.30	256104.29
1	119801.62	256123.76
9	119734.23	256108.82
10	119734.40	256111.14
11	119737.15	256110.96
12	119736.98	256108.72
9	119734.23	256108.82
МСК-05, зона - 1		



Масштаб 1:1000

Условные обозначения

	- Часть границы, местоположение которой определено при выполнении кадастровых работ		- Характерная точка
	- Обозначение характерной точки		- Номер кадастрового квартала
	- Территория объекта культурного наследия ТОКН 1		- Кадастровый номер
	- Часть границы, сведения ЕГРН о которой позволяют однозначно определить ее положение на местности		- Граница здания, сооружения по сведениям ЕГРН
	- Граница территориальной зоны		- Граница объекта незавершенного строительства
	- Граница кадастрового квартала		- Граница населенного пункта
	- Граница лесничества		- Граница зоны с особыми условиями

Приложение № 2
к приказу Агентства по охране
культурного наследия
Республики Дагестан
от « 18 » 10 2024 г. № 440/24-00

**Режим использования территории объекта культурного наследия
регионального значения «Старинное кладбище», раннее средневековье**

В границах территории объекта культурного наследия:

1) запрещаются строительство объектов капитального строительства и увеличение объемно-пространственных характеристик, существующих на территории памятника или ансамбля объектов капитального строительства; проведение земляных, строительных, мелиоративных и иных работ, за исключением работ по сохранению объекта культурного наследия или его отдельных элементов, сохранению историко-градостроительной или природной среды объекта культурного наследия;

2) не допускается распространение наружной рекламы на объектах культурного наследия, включенных в единый государственный реестр объектов культурного наследия (памятников истории и культуры) народов Российской Федерации, а также на их территориях;

3) на территории памятника разрешается ведение хозяйственной деятельности, не противоречащей требованиям обеспечения сохранности объекта культурного наследия и позволяющей обеспечить функционирование объекта культурного наследия в современных условиях.