



**АГЕНТСТВО ПО ОХРАНЕ КУЛЬТУРНОГО НАСЛЕДИЯ
РЕСПУБЛИКИ ДАГЕСТАН
(Дагнаследие)**

ПРИКАЗ

№ 224/25-09

«30» 09 2025 г.

**Об утверждении границ территории объекта
культурного наследия регионального значения
«Кладбище», XIV-XVII вв. (Республика Дагестан, Табасаранский район,
с.Бурхакент, 1 км к востоку от села)**

В соответствии со статьей 3.1 и статьей 5.1 Федерального закона от 25 июня 2002 г. № 73-ФЗ «Об объектах культурного наследия (памятниках истории и культуры) народов Российской Федерации» (Собрание законодательства РФ, 2002, № 26, ст. 2519; 2024, № 53 (Часть I), ст. 8495), статьей 7 Закона Республики Дагестан от 3 февраля 2009 г. № 7 «Об объектах культурного наследия (памятниках истории и культуры) народов Российской Федерации, расположенных на территории Республики Дагестан» (Собрание законодательства Республики Дагестан, 2009, № 3, ст. 77; интернет-портал правовой информации Республики Дагестан (www.pravo.e-dag.ru) 2025, 15 мая, № 05004015809), приказом Минкультуры России от 04.06.2015 № 1745 «Об утверждении требований к составлению проектов границ территорий объектов культурного наследия» (официальный интернет-портал правовой информации (www.pravo.gov.ru), 2015, 26 августа, № 0001201508260013, официальный интернет-портал правовой информации (www.pravo.gov.ru), 2024, 2 февраля, № 0001202402280005) и Положением об Агентстве по охране культурного наследия Республики Дагестан, утвержденным постановлением Правительства РД от 18 ноября 2016 г. № 342 (официальный интернет-портал правовой информации (www.pravo.gov.ru), 2016, 23 ноября, № 0500201611230005; интернет-портал правовой информации Республики Дагестан (www.pravo.e-dag.ru) 2025, 19 марта № 05002015544),

приказываю:

1. Утвердить границы территории объекта культурного наследия регионального значения «Кладбище», XIV-XVII вв., расположенного по адресу: Республика Дагестан, Табасаранский район, с.Бурхакент, 1 км к востоку от села, регистрационный номер в АИС ЕГРОКН 051720921120005, согласно приложению № 1 к настоящему приказу.

2. Утвердить режим использования территории объекта культурного наследия регионального значения «Кладбище», XIV-XVII вв., согласно приложению № 2 к настоящему приказу.

3. Главному специалисту-эксперту отдела финансовой-хозяйственной деятельности и кадровой работы Якумову Р.Г. обеспечить размещение настоящего приказа на официальном сайте Агентства по охране культурного наследия Республики Дагестан, в информационно-телекоммуникационной сети «Интернет» (<http://dagnasledie.e-dag.ru/>).

4. Начальнику отдела по работе с единым государственным реестром объектов культурного наследия Аллаеву Н.М. обеспечить направление настоящего приказа в Управление Федеральной службы государственной регистрации, кадастра и картографии по Республике Дагестан для регистрации ограничений (обременений) прав в Едином государственном реестре недвижимости.

5. Контроль за исполнением настоящего приказа возложить на заместителя руководителя – начальника отдела надзора, сохранения и использования объектов культурного наследия федерального значения Харбилова Х.З.

Руководитель



М. Мусаев

Приложение № 1
к приказу Агентства по охране
культурного наследия
Республики Дагестан

от «30» 09 2025 г. № 124/15-09

**Описание границ территории объекта культурного наследия
регионального значения «Кладбище», XIV-XVII вв.**

Границы территории объекта культурного наследия проходят:

От исходной точки 1, через контрольные точки 2,3,4,5,6,7,8,9 до поворотной точки 10 в северо-западном направлении, граница проходит на расстоянии 109,2 м;

от поворотной точки 10, до поворотной точки 11, в юго-восточном направлении, граница проходит на расстоянии 21,6 м;

от поворотной точки 11, через контрольную точку 12, до поворотной точки 13 в юго-западном направлении, граница проходит на расстоянии 45 м;

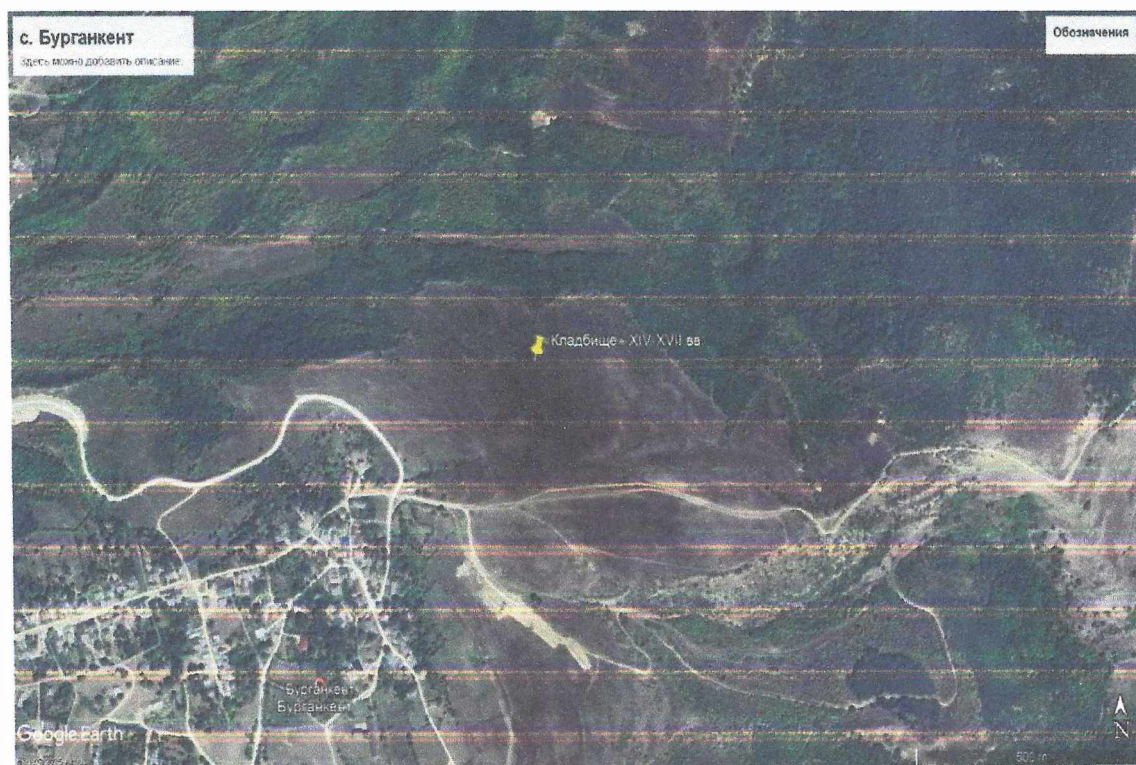
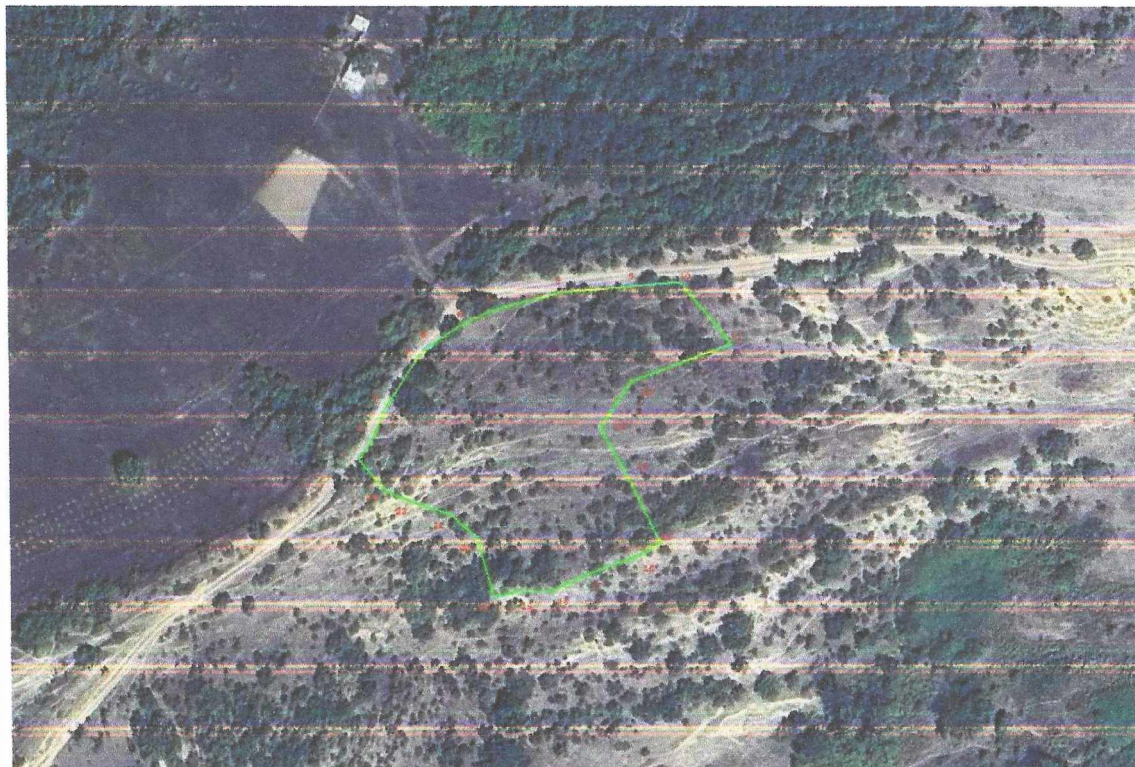
от поворотной точки 13, через контрольную точку 14, до поворотной точки 15 в юго-восточном направлении, граница проходит на расстоянии 35,3 м;

от поворотной точки 15, через контрольные точки 16,17,18,19, до поворотной точки 20 в юго-западном направлении, граница проходит на расстоянии 49 м;

от поворотной точки 20, через контрольные точки 21,22,23,24, до исходной точки 1, в северо-западном направлении, граница проходит на расстоянии 55,8 м.

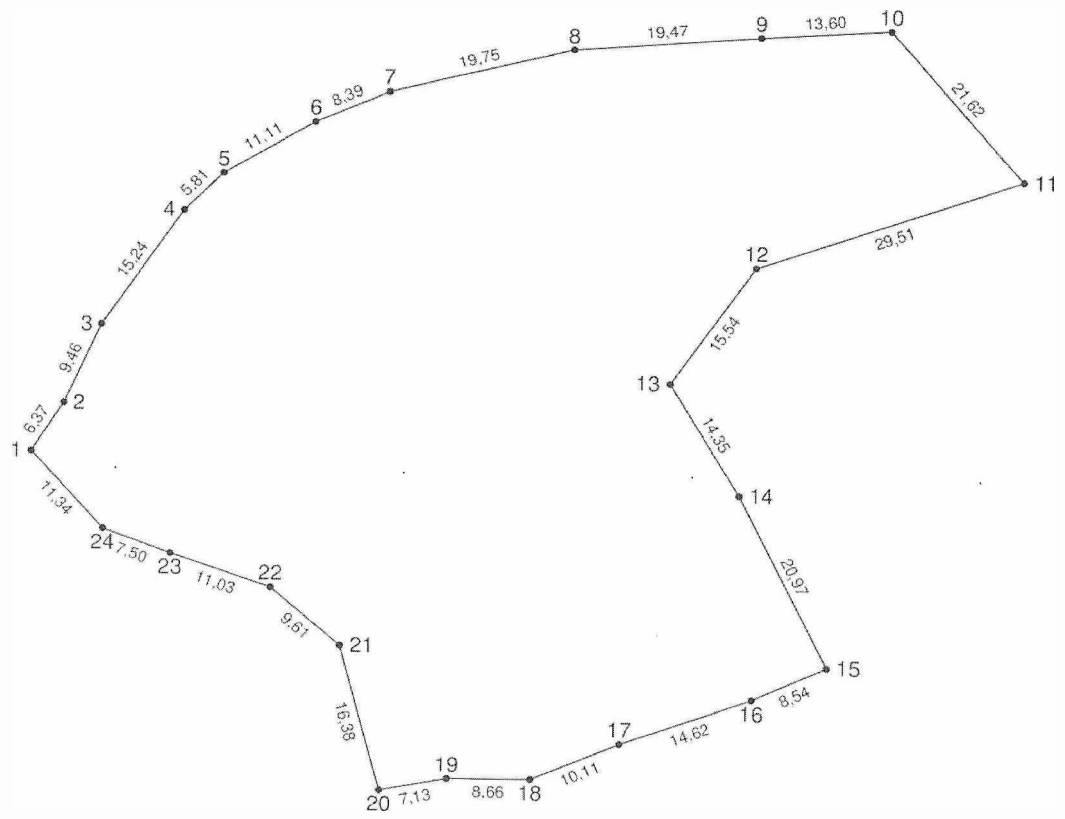
Северо-западная граница замыкает контур.

**Карта (схема) границ территории объекта культурного наследия
регионального значения «Кладбище», XIV-XVII вв., расположенного по
адресу: Республика Дагестан, Табасаранский район, с.Бурхакент, 1 км к
востоку от села**



**Координаты характерных (поворотных) точек границ объекта
культурного наследия регионального значения
«Кладбище», XIV-XVII вв.**

Каталог координат поворотных точек, длин, углов				
Номер точки	Координаты		Длина линии (м)	Дирекцион... угол
	X (м)	Y (м)		
1	98 711,37	398 651,01	6,37	31°48'
2	98 716,78	398 654,37	9,46	23°38'
3	98 725,45	398 658,16	15,24	33°47'
4	98 738,11	398 666,63	5,81	44°00'
5	98 742,29	398 670,67	11,11	58°30'
6	98 748,09	398 680,14	8,39	65°49'
7	98 751,53	398 687,79	19,75	75°33'
8	98 756,46	398 706,91	19,47	84°56'
9	98 758,18	398 726,31	13,60	85°40'
10	98 759,21	398 739,87	21,62	139°30'
11	98 742,77	398 753,91	29,51	250°07'
12	98 732,74	398 726,16	15,54	214°36'
13	98 719,94	398 717,33	14,35	149°19'
14	98 707,60	398 724,65	20,97	153°43'
15	98 688,80	398 733,94	8,54	244°59'
16	98 685,19	398 726,19	14,62	249°52'
17	98 680,16	398 712,47	10,11	246°05'
18	98 676,06	398 703,22	8,66	269°39'
19	98 676,01	398 694,56	7,13	258°51'
20	98 674,63	398 687,56	16,38	344°52'
21	98 690,44	398 683,29	9,61	310°42'
22	98 696,71	398 676,00	11,03	288°55'
23	98 700,28	398 665,56	7,50	290°14'
24	98 702,88	398 658,53	11,34	318°27'
1	98 711,37	398 651,01		
Общая	площадь: 4821		,8 кв.м	



Приложение № 2
к приказу Агентства по охране
культурного наследия
Республики Дагестан

от «30» 09 2025 г. № 224/25-09

**Режим использования территории объекта культурного наследия
регионального значения «Кладбище», XIV-XVII вв.**

В границах территории объекта культурного наследия:

1) запрещаются строительство объектов капитального строительства и увеличение объемно-пространственных характеристик, существующих на территории памятника или ансамбля объектов капитального строительства; проведение земляных, строительных, мелиоративных и иных работ, за исключением работ по сохранению объекта культурного наследия или его отдельных элементов, сохранению историко-градостроительной или природной среды объекта культурного наследия;

2) не допускается распространение наружной рекламы на объектах культурного наследия, включенных в единый государственный реестр объектов культурного наследия (памятников истории и культуры) народов Российской Федерации, а также на их территориях;

3) на территории памятника разрешается ведение хозяйственной деятельности, не противоречащей требованиям обеспечения сохранности объекта культурного наследия и позволяющей обеспечить функционирование объекта культурного наследия в современных условиях.